

BELLE ÉPOQUE
by KEROS

ÍNDICE

ÍNDICE	02
PACKING	03
ICONOGRAFÍA	210
DESTONIFICADO	211
CARACTERÍSTICAS TÉCNICAS	212
ANTIDESLIZANTE	213
LIMPIEZA Y MANTENIMIENTO	215
RESERVA DE DERECHO	218
CONSEJOS DE COLOCACIÓN	219

6X25CM/2,4"X9,8"	
ANTIKA	16-17
BRICK	48-49

8X25CM/3,14"X9,8"	
BOTANIC	42-43
ELEMENT	82-83
TERNI	164-165

HEXA 23X27CM / 9,1"X10,62"	
AL ANDALUS	04-05
BOREAL	36-41
CENTO	54-59
ELEMENT	84-87
PEONÍA	158-161
TERNI	166-167
TRITATO	178-179
VERONA	202-203

OCTO 25X25CM/9,8"X9,8"	
BOTANIC	46-47
ELEMENT	98-99
HEREDAD	108-109
TERNI	170-171

25X25CM/9,8"X9,8"	
ALHAMBRA	6-15
BARCELONA	18-35
BOTANIC	44-45
CARTUJA	50-53
CHEZ COCO	60-67
CORDOBA	68-81
ELEMENT	88-97
ESENCIA	100-103
HEREDAD	104-107
LAREDO	110-117
MALLORCA	118-129
MUDEJAR	130-137
PAISLEY	138-147
PARIS	148-157
SEVILLA	162-163
TERNI	168-169
TRIANA	172-177
VALENCIA	180-201
VINCI	203-207
ZAHARA	208-209

PACKING

	PZAS/CJ	M ² /CJ	KG/CJ	PALET	CJ/PALET	M ² /PALET	KG/PALET
5X5 CM	230	-	29	-	-	-	-
2X25	56	-	5.40	-	-	-	-
5X25	34	-	7.48	-	-	-	-
6X25	32	0.48	10.25	EUROPALET 80X120	108	51.84	1,127.80
8X25	46	0.92	17.30	100X100	60	55.20	1,049.50
HEXA 23X27	16	0.75	13.40	EUROPALET 80X120	60	45.00	808.00
OCTO 25X25	16	0.96	17.34	EUROPALET 80X120	44	42.24	789.00
25X25	16	1.00	18.80	EUROPALET 80X120	44	44.00	828.00
30X30 (5X5)*	12	-	-	-	-	-	-

*MOSAICOS 30X30 (5X5) CM DISPONIBLES EN TODOS LOS PRODUCTOS BAJO PETICIÓN.
 MOSAICS 30X30 (5X5)CM AVAILABLE TO ALL THE PRODUCTS ON DEMAND.



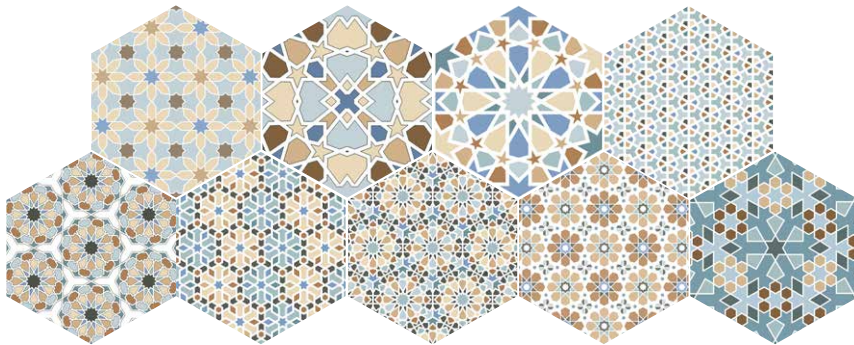
| Hexa Al-Andalus 23x27 cm | Hexa Element Blanco 23x27 cm |

AL-ANDALUS

23x27 cm / 9"x10,6"



Hexa Al-Andalus Mix
23x27 cm M138



24 diseños diferentes
24 different designs



| Alhambra Arena 25x25 cm |

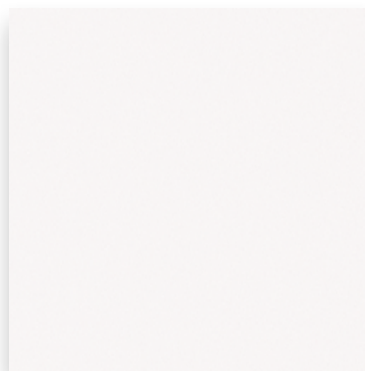
ALHAMBRA

25x25 cm / 9,8"x9,8"



Alhambra Arena *
25x25 cm

M125



Barcelona Blanco
25x25 cm

M124



Alhambra Arena detalle
Alhambra Arena detail

*Este artículo es sensible a la orientación. Cada pieza debe colocarse en la orientación adecuada para que forme la figura correcta.

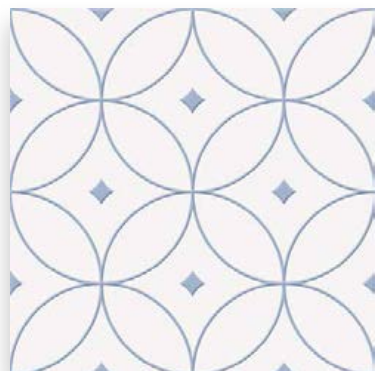
This item is orientation-sensitive. It must be properly placed to make the appropriate pattern.



| Alhambra Azul 25x25 cm |

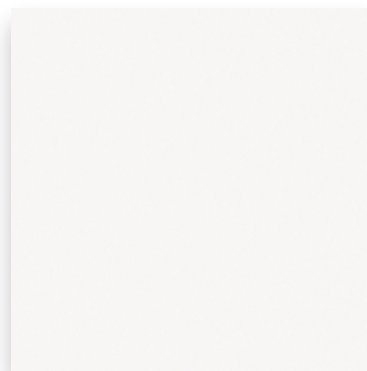
ALHAMBRA

25x25 cm / 9,8"x9,8"



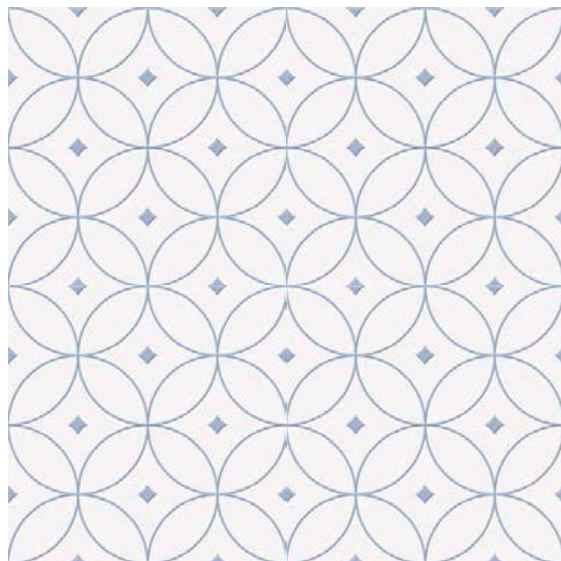
Alhambra Azul
25x25 cm

M125



Barcelona Blanco
25x25 cm

M124



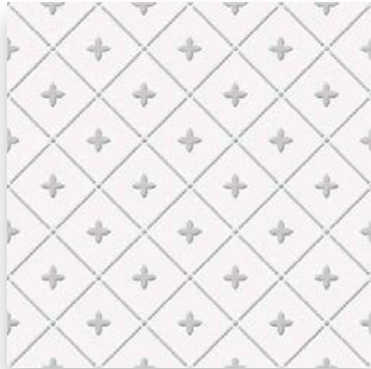
Alhambra Azul detalle
Alhambra Azul detail



| Alhambra Gris 25x25 cm |

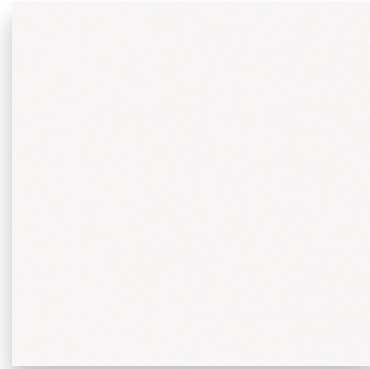
ALHAMBRA

25x25 cm / 9,8"x9,8"



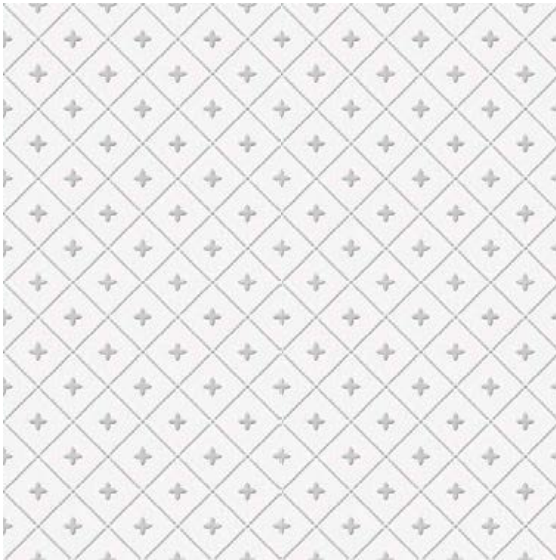
Alhambra Gris
25x25 cm

M125



Barcelona Blanco
25x25 cm

M124

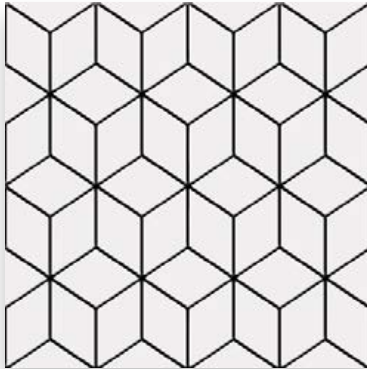


Alhambra Gris detalle
Alhambra Gris detail



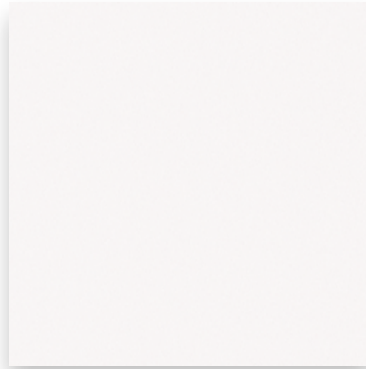
ALHAMBRA

25x25 cm / 9,8"x9,8"



Alhambra Negro *
25x25 cm

M125



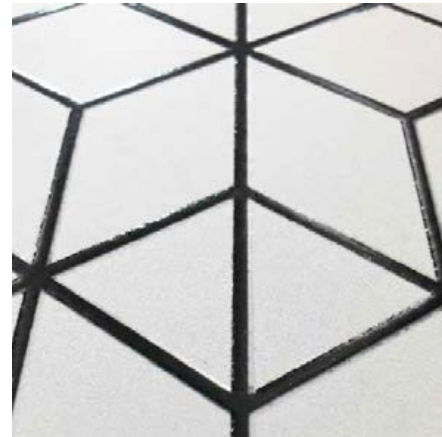
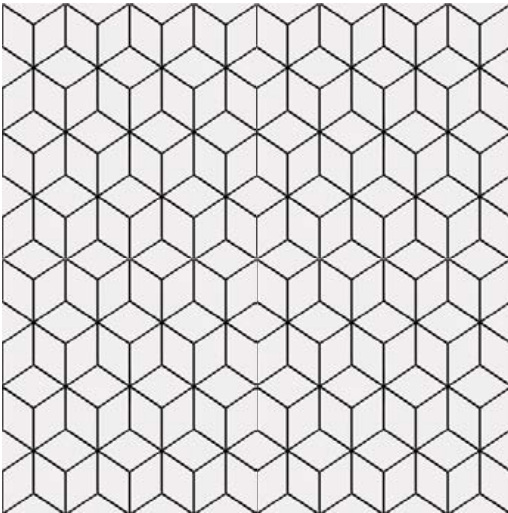
Barcelona Blanco
25x25 cm

M124



Barcelona Negro
25x25 cm

M125



Alhambra Negro detalle
Alhambra Negro detail

*Este artículo es sensible a la orientación. Cada pieza debe colocarse en la orientación adecuada para que forme la figura correcta.

This item is orientation-sensitive. It must be properly placed to make the appropriate pattern.



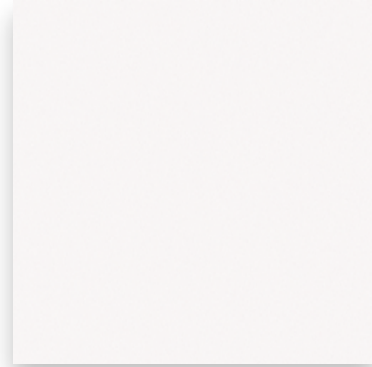
ALHAMBRA

25x25 cm / 9,8"x9,8"



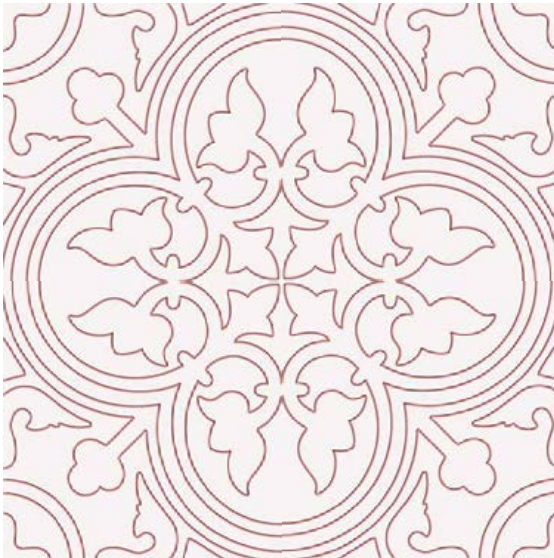
Alhambra Rojo *
25x25 cm

M125



Barcelona Blanco
25x25 cm

M124



Alhambra Rojo detalle
Alhambra Rojo detail

*Este artículo es sensible a la orientación. Cada pieza debe colocarse en la orientación adecuada para que forme la figura correcta.

This item is orientation-sensitive. It must be properly placed to make the appropriate pattern.



| Antika Bone 6x25 cm | Torelo Antika Bone 5x25 cm |

ANTIKA

6x25 cm / 2,36"x9,8"



Antika Bone
6x25 cm

M114



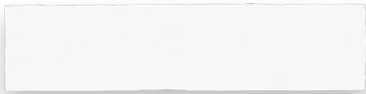
Torelo Antika Bone
5x25 cm (price per pc)

P055



Bordón Antika Bone
2x25 cm (price per pc)

P035



Antika Blanco
6x25 cm

M113



Torelo Antika Blanco
5x25 cm (price per pc)

P055



Bordón Antika Blanco
2x25 cm (price per pc)

P035



Antika Gris
6x25 cm

M114



Torelo Antika Gris
5x25 cm (price per pc)

P055



Bordón Antika Gris
2x25 cm (price per pc)

P035



Antika Acero
6x25 cm

M114



Torelo Antika Acero
5x25 cm (price per pc)

P055



Bordón Antika Acero
2x25 cm (price per pc)

P035



| Barcelona Arch 25x25 cm | Barcelona Gris 25x25 cm |

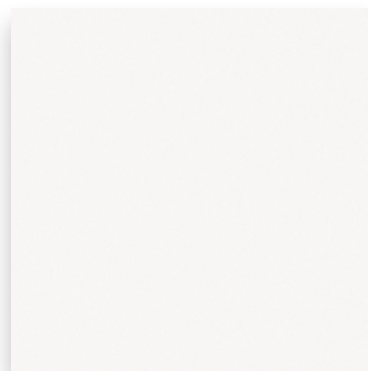
BARCELONA

25x25 cm / 9,8"x9,8"



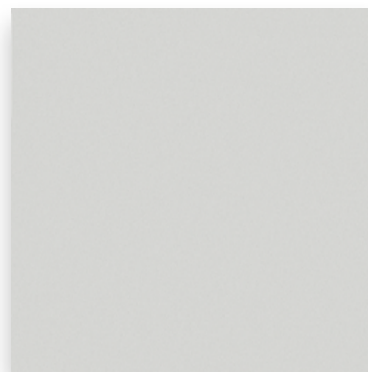
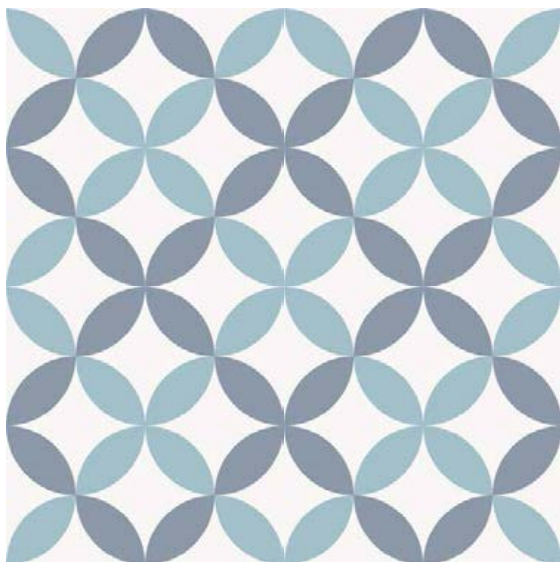
Barcelona Arch
25x25 cm

M124



Barcelona Blanco
25x25 cm

M124



Barcelona Gris
25x25 cm

M124



| Barcelona Classic 25x25 cm | Barcelona Blanco 25x25 cm |

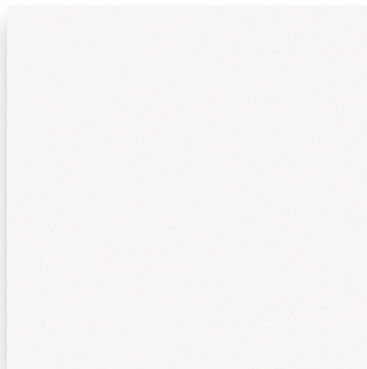
BARCELONA

25x25 cm / 9,8"x9,8"



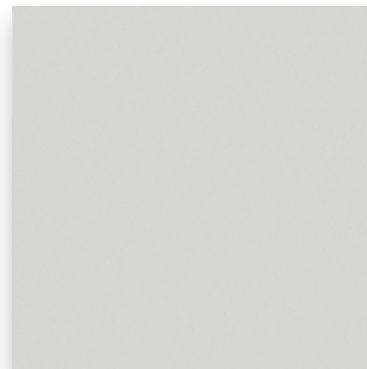
Barcelona Classic*
25x25 cm

M124



Barcelona Blanco
25x25 cm

M124



Barcelona Gris
25x25 cm

M124



Barcelona Negro
25x25 cm

M125

*Este artículo es sensible a la orientación. Cada pieza debe colocarse en la orientación adecuada para que forme la figura correcta.

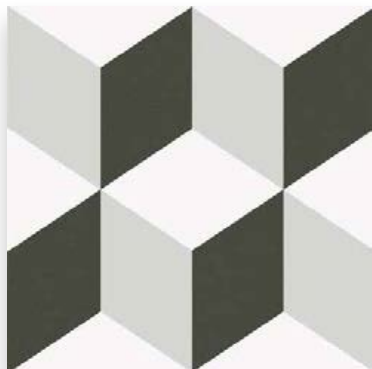
This item is orientation-sensitive. It must be properly placed to make the appropriate pattern.



| Barcelona Cube 25x25 cm |

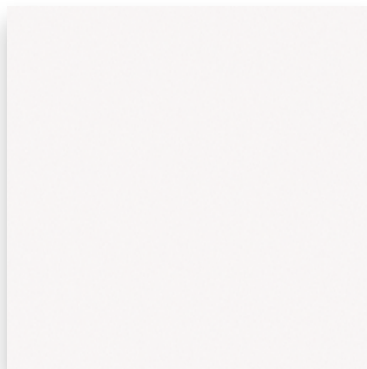
BARCELONA

25x25 cm / 9,8"x9,8"



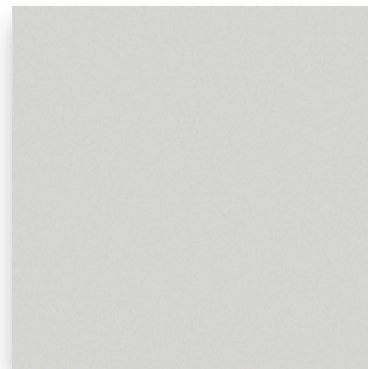
Barcelona Cube *
25x25 cm

M124



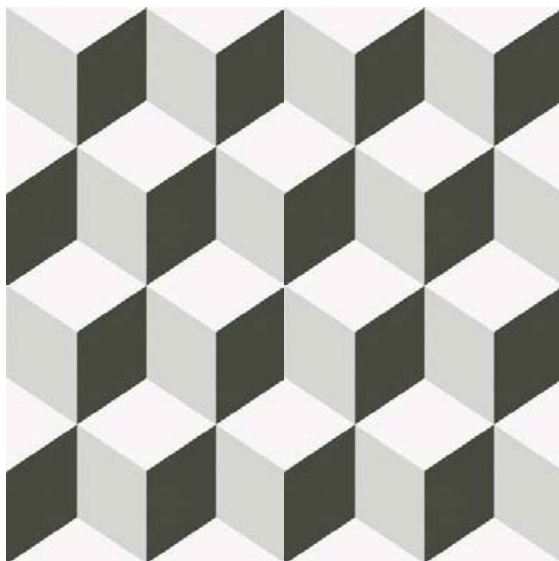
Barcelona Blanco
25x25 cm

M124



Barcelona Gris
25x25 cm

M124



Barcelona Negro
25x25 cm

M125

*Este artículo es sensible a la orientación. Cada pieza debe colocarse en la orientación adecuada para que forme la figura correcta.

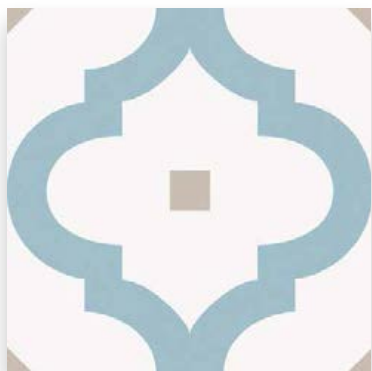
This item is orientation-sensitive. It must be properly placed to make the appropriate pattern.



Barcelona Greco 25x25 cm |

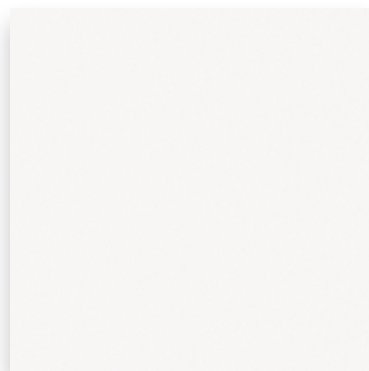
BARCELONA

25x25 cm / 9,8"x9,8"



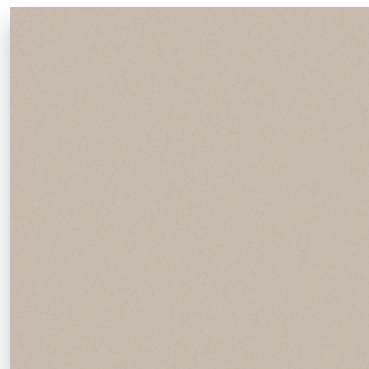
Barcelona Greco *
25x25 cm

M124



Barcelona Blanco
25x25 cm

M124



Barcelona Piedra
25x25 cm

M124

*Este artículo es sensible a la orientación. Cada pieza debe colocarse en la orientación adecuada para que forme la figura correcta.

This item is orientation-sensitive. It must be properly placed to make the appropriate pattern.



| Barcelona Mar 25x25 cm | Barcelona Blanco 25x25 cm |

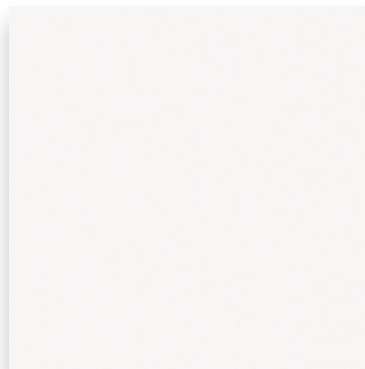
BARCELONA

25x25 cm / 9,8"x9,8"



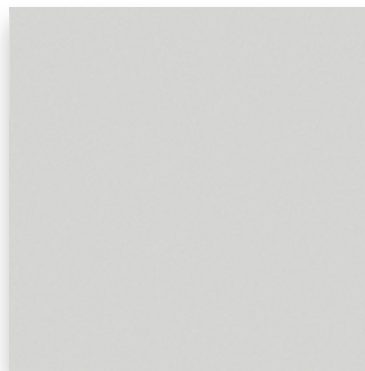
Barcelona Mar*
25x25 cm

M124



Barcelona Blanco
25x25 cm

M124



Barcelona Gris
25x25 cm

M124

*Este artículo es sensible a la orientación. Cada pieza debe colocarse en la orientación adecuada para que forme la figura correcta.

This item is orientation-sensitive. It must be properly placed to make the appropriate pattern.



Barcelona Night 25x25 cm |

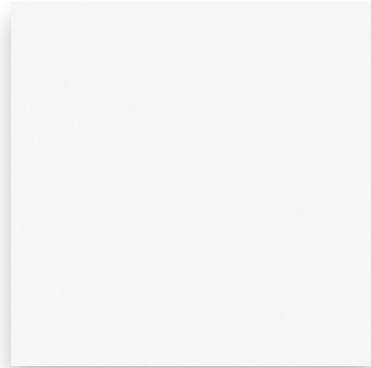
BARCELONA

25x25 cm / 9,8"x9,8"



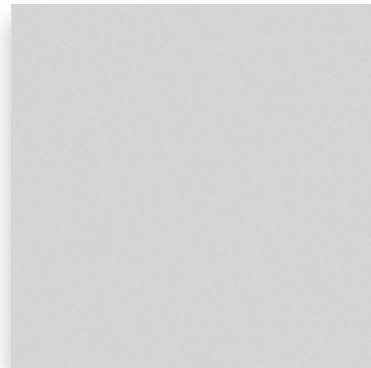
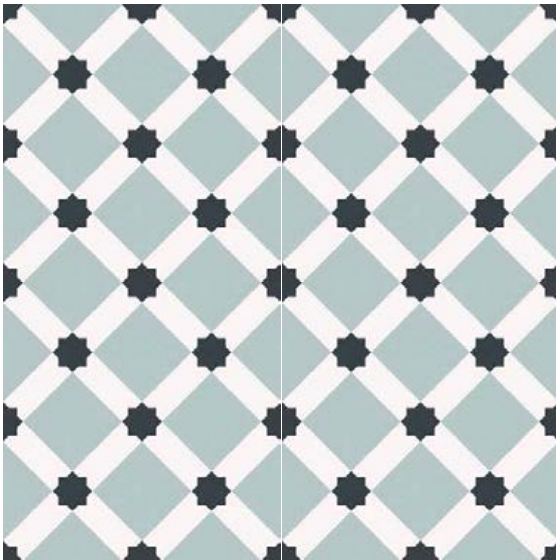
Barcelona Night
25x25 cm

M124



Barcelona Blanco
25x25 cm

M124



Barcelona Gris
25x25 cm

M124



| Barcelona Sand 25x25 cm | Barcelona Piedra 25x25 cm |

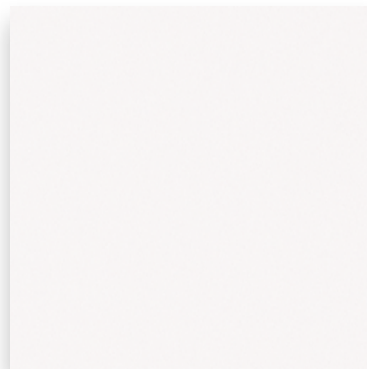
BARCELONA

25x25 cm / 9,8"x9,8"



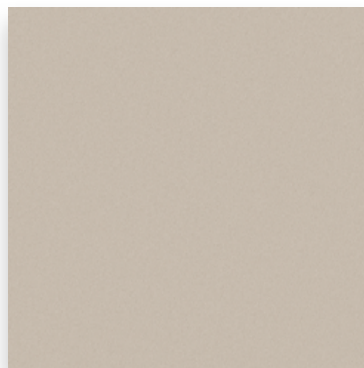
Barcelona Sand *
25x25 cm

M124



Barcelona Blanco
25x25 cm

M124



Barcelona Piedra
25x25 cm

M124

*Este artículo es sensible a la orientación. Cada pieza debe colocarse en la orientación adecuada para que forme la figura correcta.

This item is orientation-sensitive. It must be properly placed to make the appropriate pattern.



| Barcelona Star 25x25 cm | Antika Blanco 6x25 |

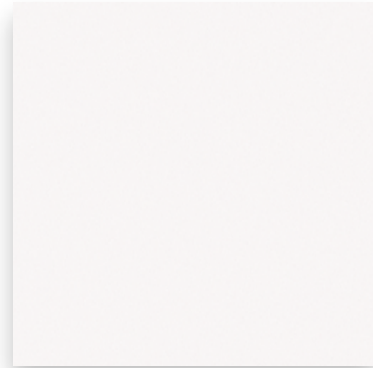
BARCELONA

25x25 cm / 9,8"x9,8"



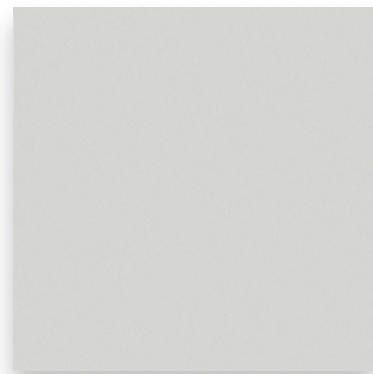
Barcelona Star
25x25 cm

M124



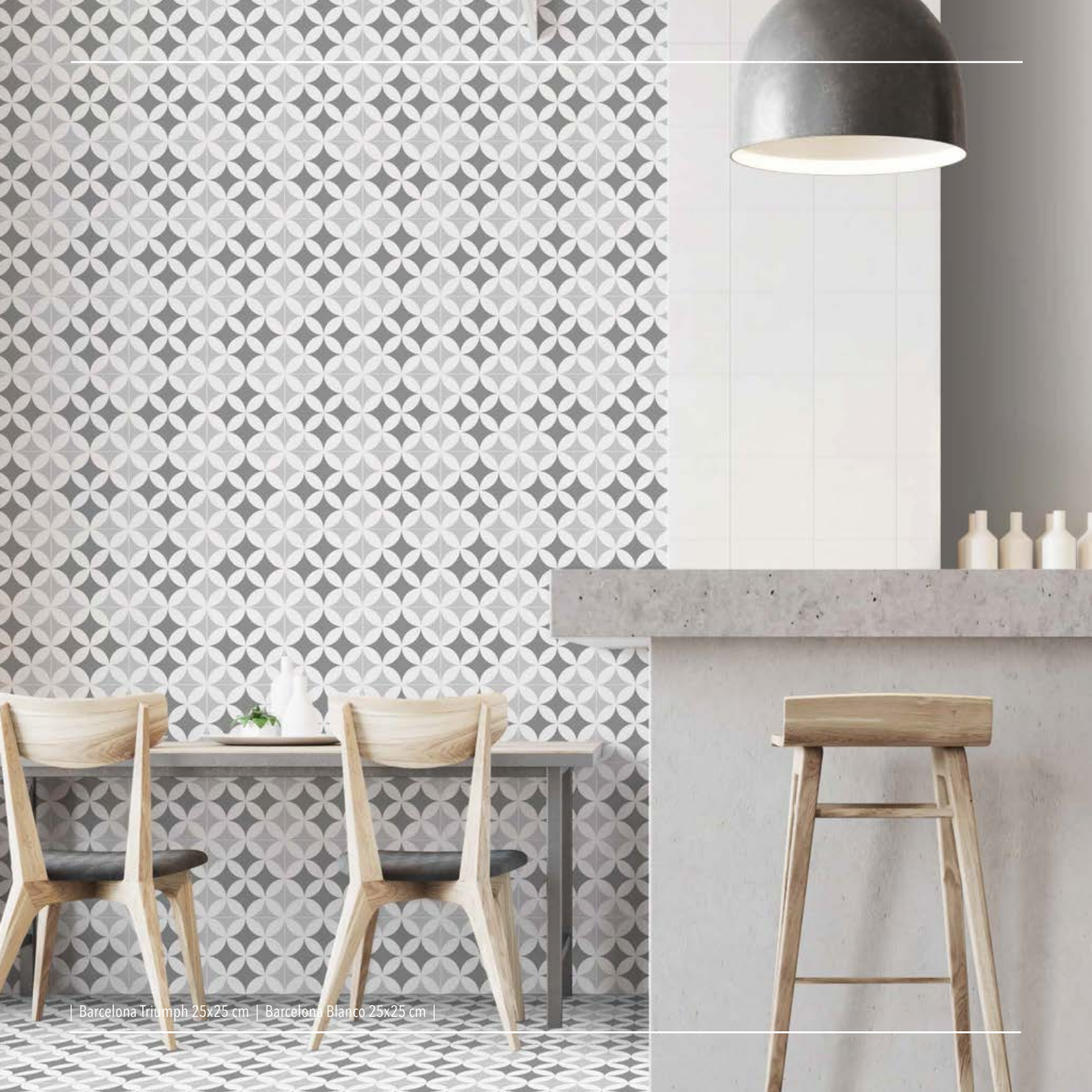
Barcelona Blanco
25x25 cm

M124



Barcelona Gris
25x25 cm

M124



| Barcelona Triumph 25x25 cm | Barcelona Blanco 25x25 cm |

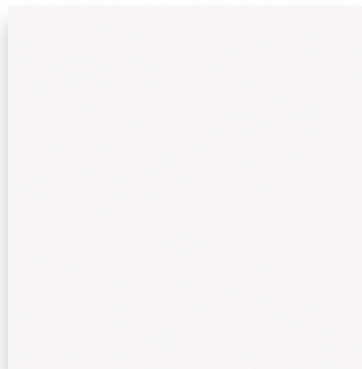
BARCELONA

25x25 cm / 9,8"x9,8"



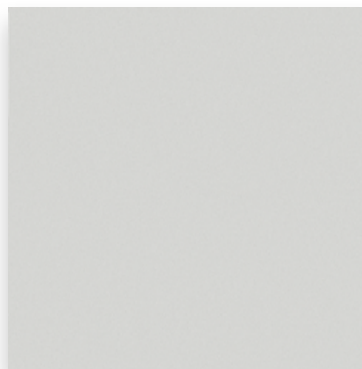
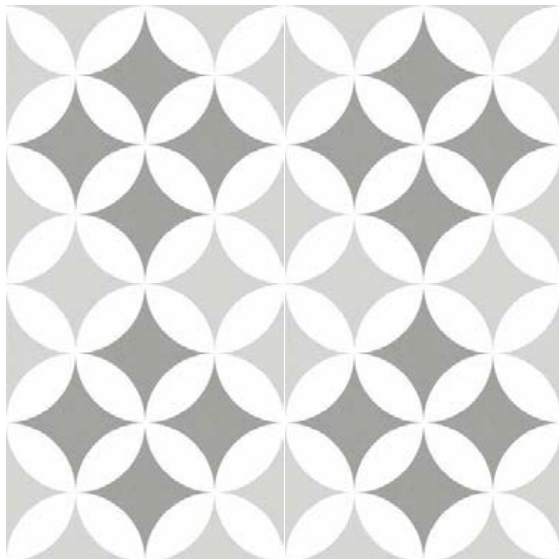
Barcelona Triumph
25x25 cm

M124



Barcelona Blanco
25x25 cm

M124



Barcelona Gris
25x25 cm

M124



| Hexa Boreal Arena 23x27 cm | Hexa Boreal Hirda Arena 23x27 cm |

BOREAL

23x27 cm / 9"x10,6"



Hexa Boreal Hidra Blanco
23x27 cm M138



Hexa Boreal Hidra Gris
23x27 cm M138



Hexa Boreal Hidra Antracita
23x27 cm M138



Hexa Boreal Hidra Arena
23x27 cm M138



10 diseños diferentes
10 different designs



| Hexa Boreal Negro 23x27 cm | Hexa Boreal Geo Mix 23x27 cm | Hexa Boreal Gris 23x27 cm |

BOREAL

23x27 cm / 9"x10,6"



Hexa Boreal Geo Mix
23x27 cm M138



10 diseños diferentes
10 different designs



| Hexa Boreal Gris 23x27 cm |

BOREAL

23x27 cm / 9"x10,6"



Hexa Boreal Blanco
23x27 cm M137



Hexa Boreal Arena
23x27 cm M137



Hexa Boreal Gris
23x27 cm M137



Hexa Boreal Antracita
23x27 cm M137



| Botanic 25x25 cm | Botanic 8x25 cm | Decorado Botanic Spring 8x25 cm |

BOTANIC

8x25 cm / 3,14"x9,8"



Botanic
8x25 cm

M168



Decorado Botanic Fall
8x25 cm
27 diseños diferentes
27 different designs

M169



Decorado Botanic Spring
8x25 cm
27 diseños diferentes
27 different designs

M169



Decorado Botanic Winter
8x25 cm
27 diseños diferentes
27 different designs

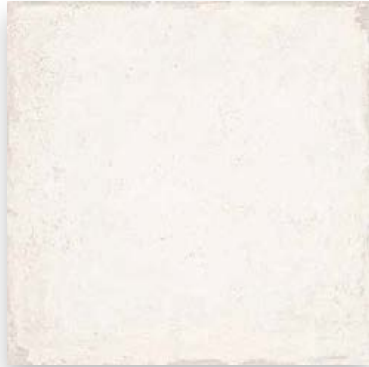
M169



| Botanic 25x25 cm | Decorado Botanic Winter 25x25 cm |

BOTANIC

25x25 cm / 9,8"x9,8"



Botanic
25x25 cm

M124



Decorado Botanic Winter detalle
Decorado Botanic Winter detail



Decorado Botanic Fall
25x25 cm
9 diseños diferentes
9 different designs

M125



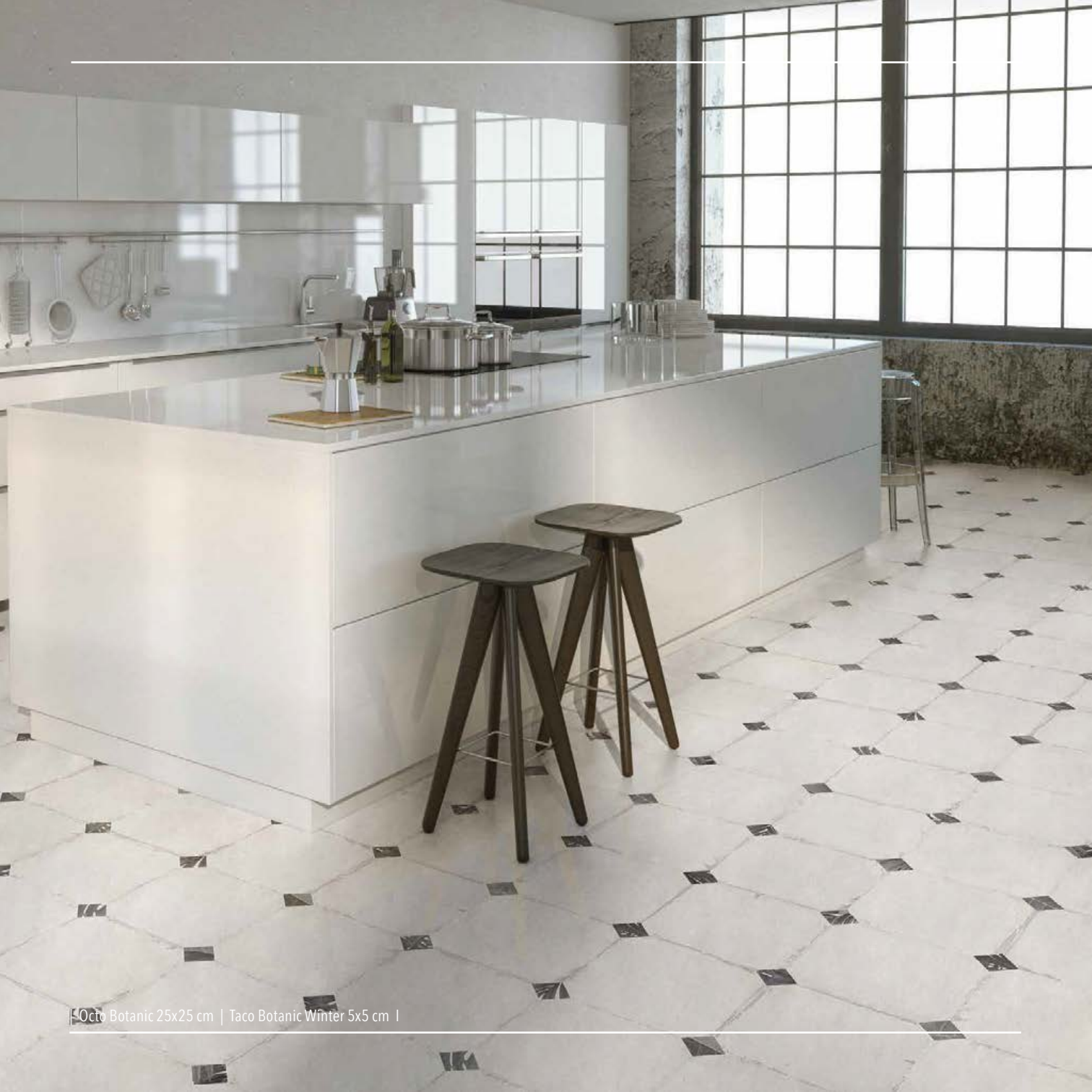
Decorado Botanic Spring
25x25 cm
9 diseños diferentes
9 different designs

M125



Decorado Botanic Winter
25x25 cm
9 diseños diferentes
9 different designs

M125



BOTANIC

25x25 cm / 9,8"x9,8"



Octo Botanic
25x25 cm

M159



Octo Botanic detalle
Octo Botanic detail



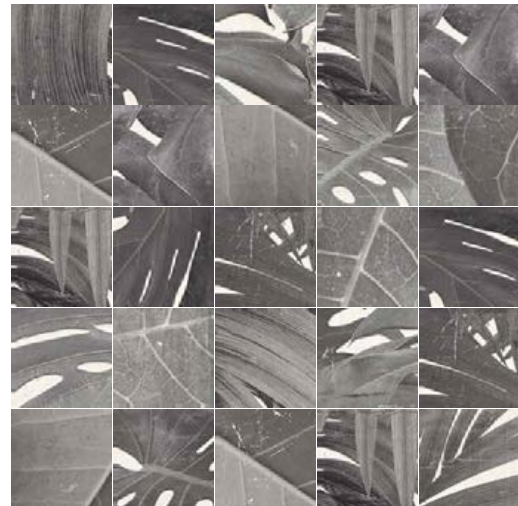
Taco Botanic Fall
5x5 cm P005



Taco Botanic Spring
5x5 cm P005



Taco Botanic Winter
5x5 cm P005



19 diseños diferentes
19 different designs



| Brick Blanco 6x25 cm |

BRICK

6x25 cm / 2,36"x9,8"



V2

Brick Blanco
6x25 cm

M051



V3

Brick Gris
6x25 cm

M051



V3

Brick Crema
6x25 cm

M051



V3

Brick Cotto
6x25 cm

M051



| Cartuja Corner 25x25 cm | Cartuja Cene 25x25 cm | Cartuja Deco 25x25 cm | Cartuja Blanco 25x25 cm |

CARTUJA

25x25 cm / 9,8"x9,8"



Cartuja Cene *
25x25 cm

M124



Cartuja Corner *
25x25 cm

P060



Cartuja Deco
25x25 cm

M124



Cartuja Corner detalle
Cartuja Corner detail

*Este artículo es sensible a la orientación. Cada pieza debe colocarse en la orientación adecuada para que forme la figura correcta.

This item is orientation-sensitive. It must be properly placed to make the appropriate pattern.



| Cartuja Negro 25x25 cm | Cartuja Mix 25x25 cm |

CARTUJA

25x25 cm / 9,8"x9,8"



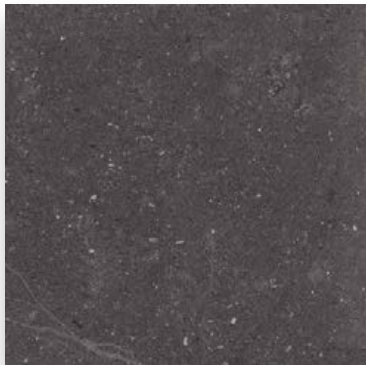
Cartuja Blanco
25x25 cm

M124



Cartuja Mix
25x25 cm

M124

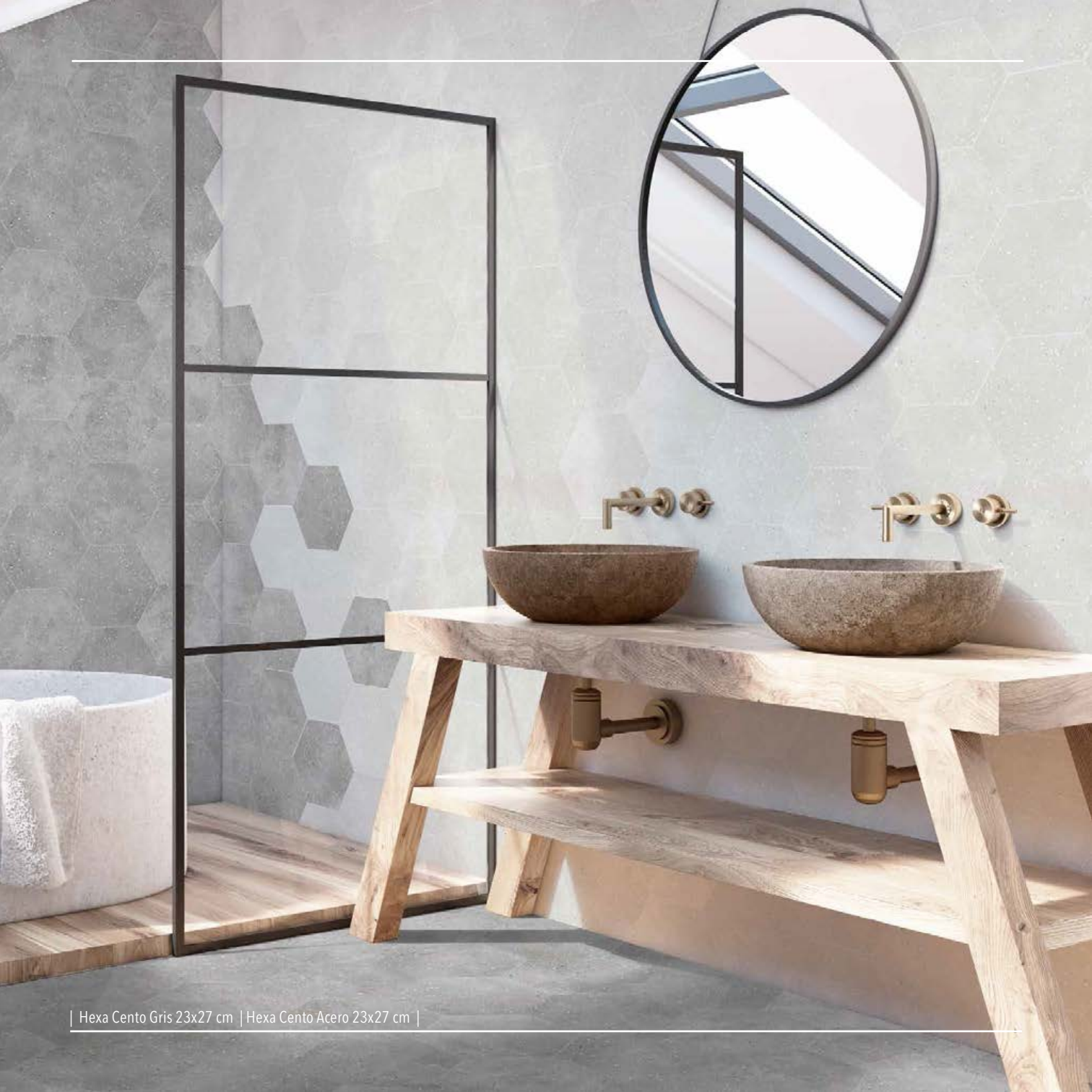


Cartuja Negro
25x25 cm

M124



Cartuja Negro detalle
Cartuja Negro detail



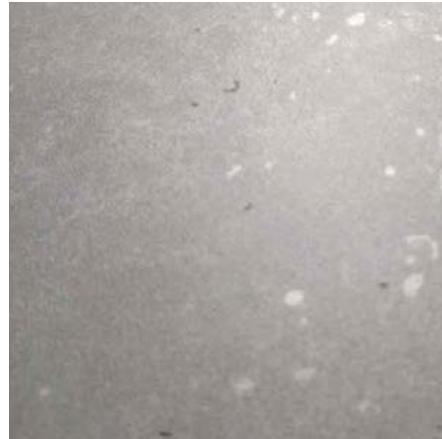
| Hexa Cento Gris 23x27 cm | Hexa Cento Acero 23x27 cm |

CENTO

23x27 cm / 9"x10,6"



Hexa Cento Acero
23x27 cm M137



Hexa Cento Acero detalle
Hexa Cento Acero detail



Hexa Cento Gris
23x27 cm M137





| Hexa Cento Gris 23x27 cm | Hexa Cento Louvre 23x27 cm |

CENTO

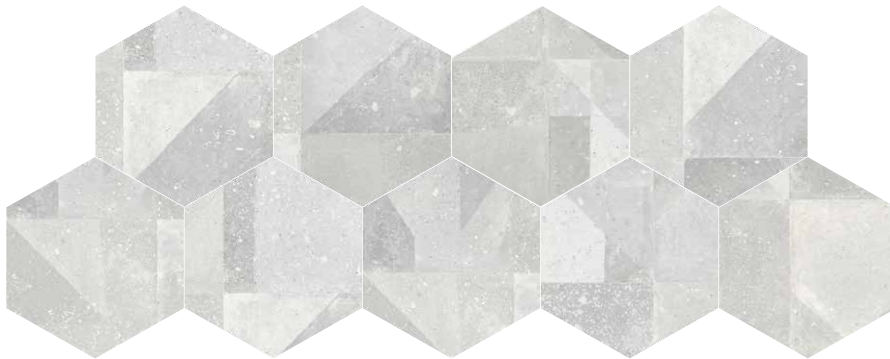
23x27 cm / 9"x10,6"



Hexa Cento Louvre
23x27 cm M138



Hexa Cento Louvre detalle
Hexa Cento Louvre detail



11 diseños diferentes
11 different designs



| Hexa Cento Acero 23x27 cm | Hexa Cento Uffizi 23x27 cm |

CENTO

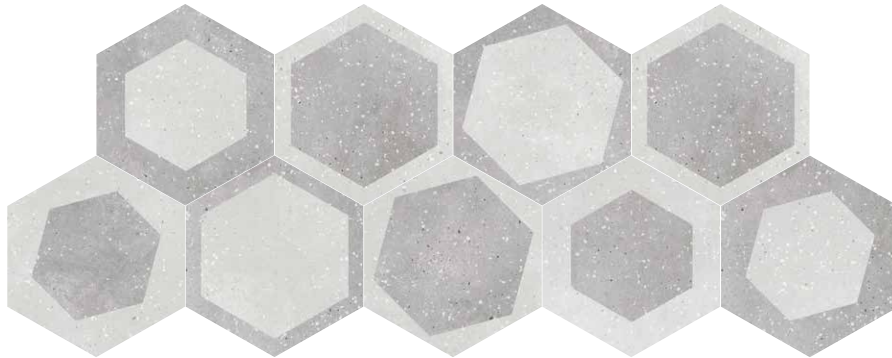
23x27 cm / 9"x10,6"



Hexa Cento Uffizi
23x27 cm M138



Hexa Cento Uffizi detalle
Hexa Cento Uffizi detail



8 diseños diferentes
8 different designs



| Chez Coco Arch 25x25 cm |

CHEZ COCO

25x25 cm / 9,8"x9,8"



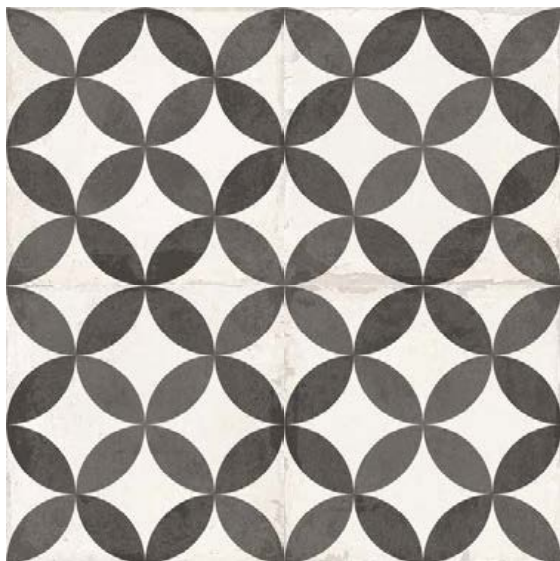
Chez Coco Arch
25x25 cm

M124



Botanic
25x25 cm

M124





| Chez Coco Floral 25x25 cm | Botanic 25x25 cm |

CHEZ COCO

25x25 cm / 9,8"x9,8"



Chez Coco Floral
25x25 cm

M124



Botanic
25x25 cm

M124





| Chez Coco Star 25x25 cm |

CHEZ COCO

25x25 cm / 9,8"x9,8"



Chez Coco Star
25x25 cm

M124



Botanic
25x25 cm

M124





| Chez C... 25x25 cm | Botanic 25x25 cm |

CHEZ COCO

25x25 cm / 9,8"x9,8"



Chez Coco Sun
25x25 cm

M124



Botanic
25x25 cm

M124





Podoba Alcazar 25x25 cm |

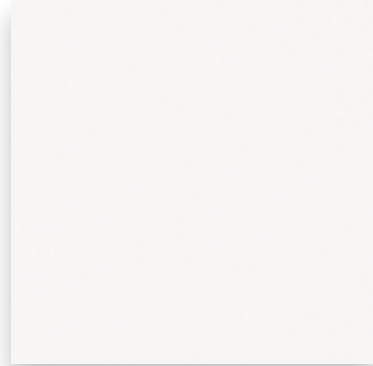
CÓRDOBA

25x25 cm / 9,8"x9,8"



Córdoba Alcázar *
25x25 cm

M124



Barcelona Blanco
25x25 cm

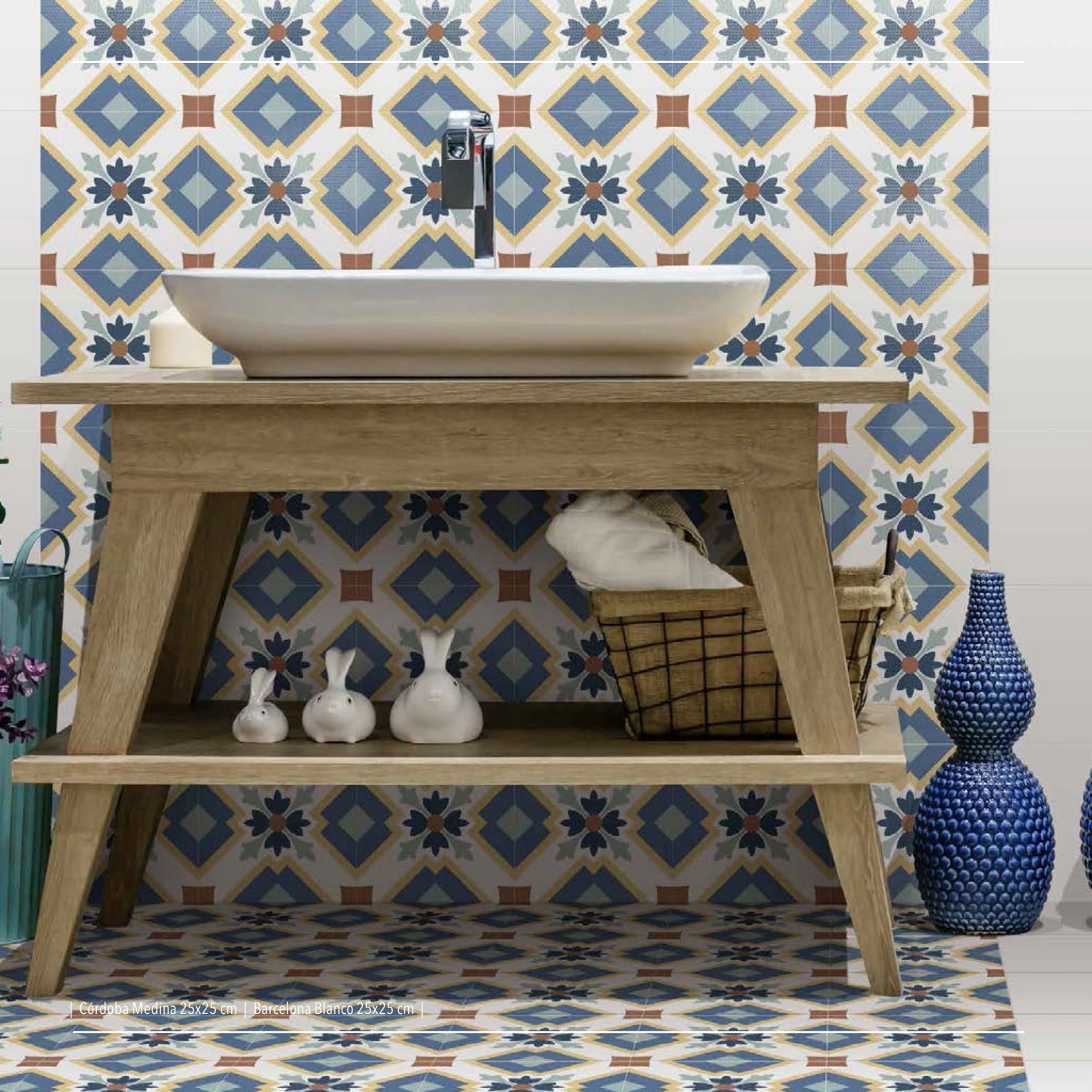
M124



Córdoba Alcázar detalle
Córdoba Alcázar detail

*Este artículo es sensible a la orientación. Cada pieza debe colocarse en la orientación adecuada para que forme la figura correcta.

This item is orientation-sensitive. It must be properly placed to make the appropriate pattern.



| Córdoba Medina 25x25 cm | Barcelona Blanco 25x25 cm |

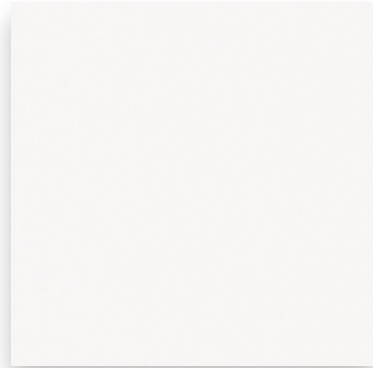
CÓRDOBA

25x25 cm / 9,8"x9,8"



Córdoba Medina
25x25 cm

M124



Barcelona Blanco
25x25 cm

M124



Córdoba Medina detalle
Córdoba Medina detail



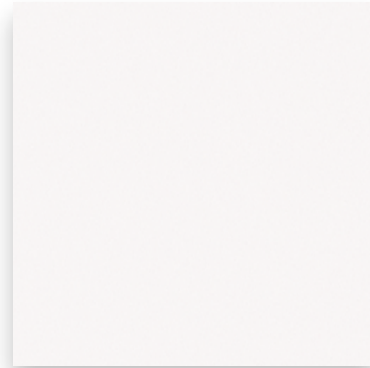
CÓRDOBA

25x25 cm / 9,8"x9,8"



Córdoba Patios
25x25 cm

M124



Barcelona Blanco
25x25 cm

M124



Córdoba Patios detalle
Córdoba Patios detail



Córdoba Posada 25x25 cm

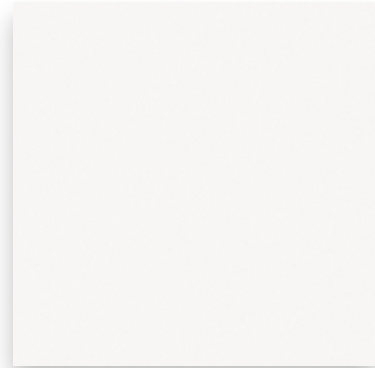
CÓRDOBA

25x25 cm / 9,8"x9,8"



Córdoba Posada
25x25 cm

M124

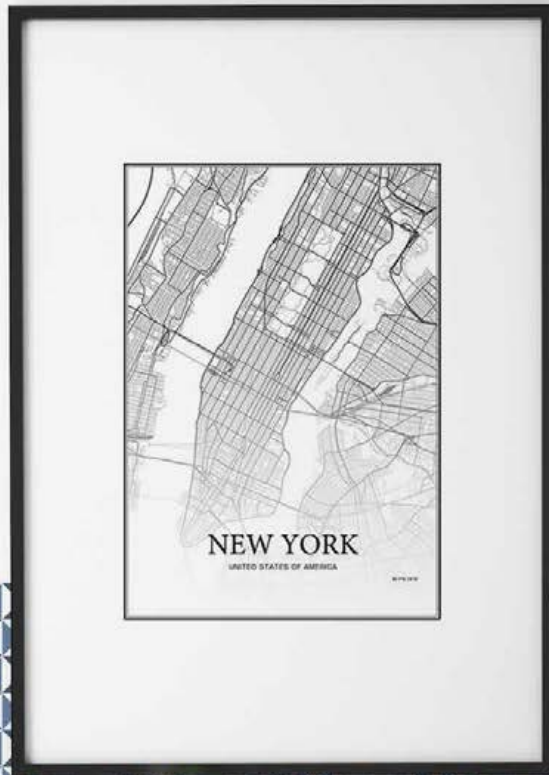


Barcelona Blanco
25x25 cm

M124

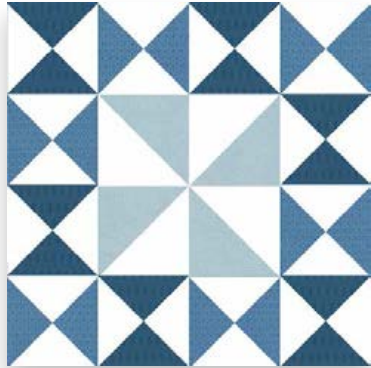


Córdoba Posada detalle
Córdoba Posada detail



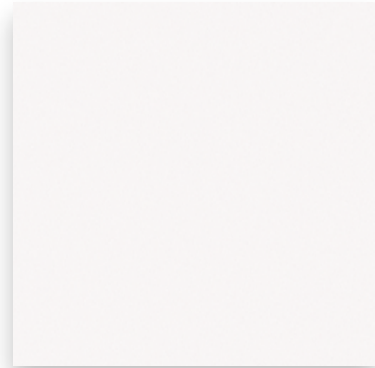
CÓRDOBA

25x25 cm / 9,8"x9,8"



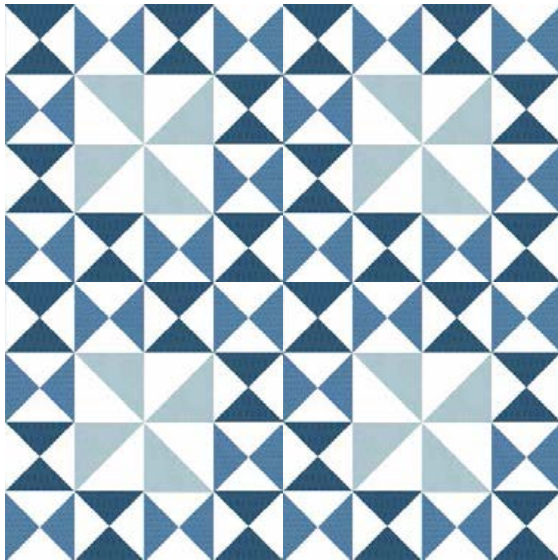
Córdoba Torres*
25x25 cm

M124



Barcelona Blanco
25x25 cm

M124



Córdoba Torres detalle
Córdoba Torres detail

*Este artículo es sensible a la orientación. Cada pieza debe colocarse en la orientación adecuada para que forme la figura correcta.

This item is orientation-sensitive. It must be properly placed to make the appropriate pattern.



Córdoba Viana 25x25 cm | Barcelona Blanco 25x25 cm |

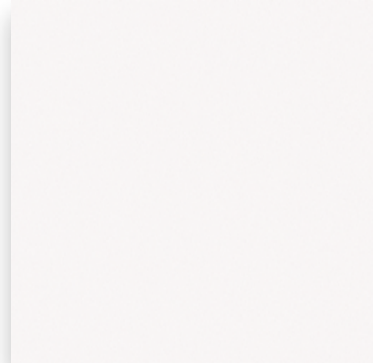
CÓRDOBA

25x25 cm / 9,8"x9,8"



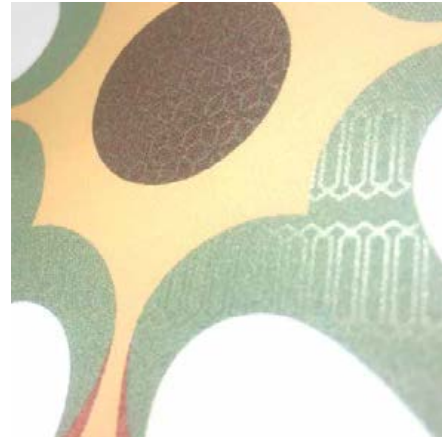
Córdoba Viana
25x25 cm

M124



Barcelona Blanco
25x25 cm

M124



Córdoba Viana detalle
Córdoba Viana detail



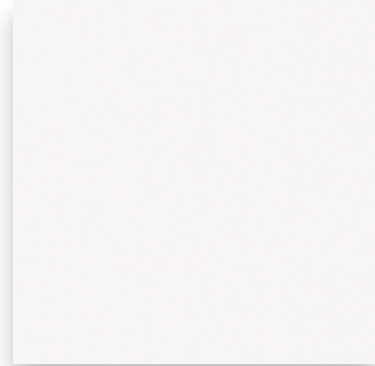
CÓRDOBA

25x25 cm / 9,8"x9,8"



Córdoba Mix
25x25 cm

M124



Barcelona Blanco
25x25 cm

M124



19 diseños diferentes
19 different designs



Element Negro 8x25 cm | Element Blanco 8x25 cm |

ELEMENT

8x25 cm / 3,14"x9,8"



Element Blanco
8x25 cm

M168



Element Gris
8x25 cm

M168



Element Acero
8x25 cm

M168



Element Negro
8x25 cm

M169



Element Ocre
8x25 cm

M169



Element Terra
8x25 cm

M169



Element Navy
8x25 cm

M169



Element Verde
8x25 cm

M169



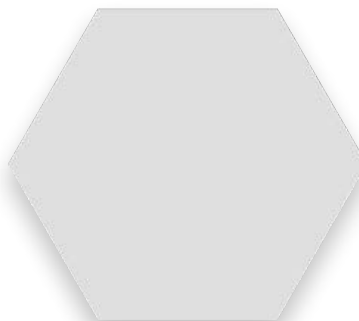
| Hexa Element Negro 23x27 cm | Hexa Element Blanco 23x27 cm |

ELEMENT

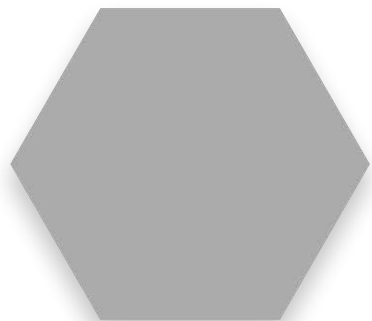
23x27 cm / 9"x10,6"



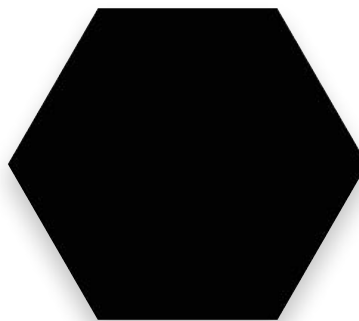
Hexa Element Blanco
23x27 cm M137



Hexa Element Gris
23x27 cm M137



Hexa Element Acero
23x27 cm M137



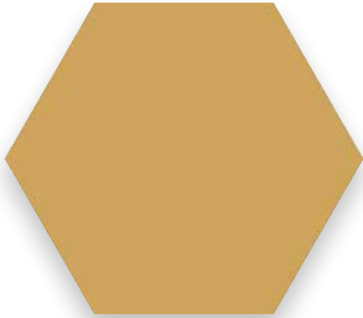
Hexa Element Negro
23x27 cm M138



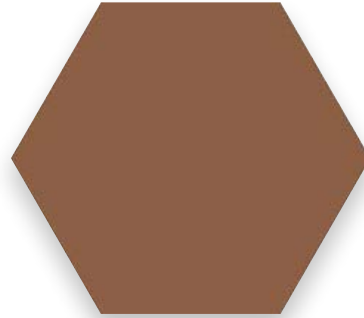
| Hexa Element Navy 23x27 cm |

ELEMENT

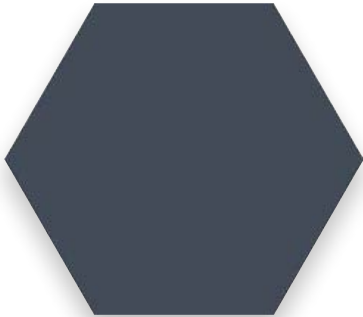
23x27 cm / 9"x10,6"



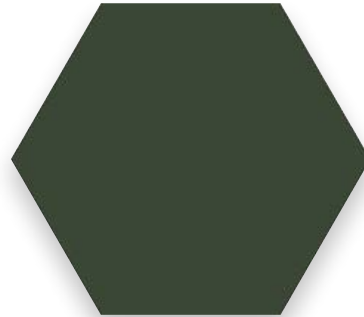
Hexa Element Ocre
23x27 cm M138



Hexa Element Terra
23x27 cm M138



Hexa Element Navy
23x27 cm M138



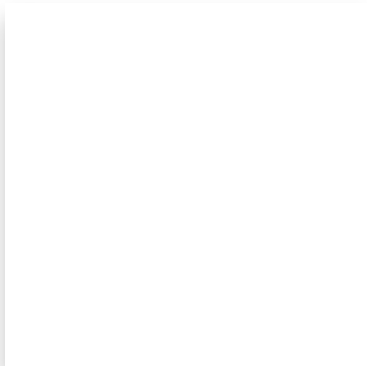
Hexa Element Verde
23x27 cm M138



| Element Viena Gris 25x25 cm | Element Acero 25x25 cm |

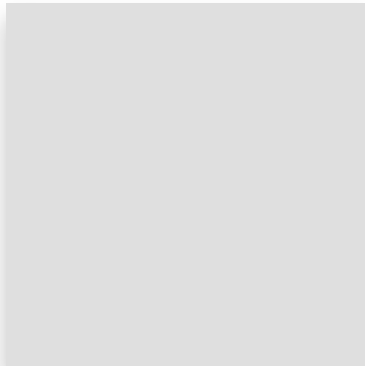
ELEMENT

25x25 cm / 9,8"x9,8"



Element Blanco
25x25 cm

M124



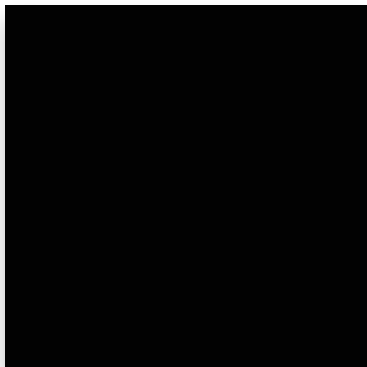
Element Gris
25x25 cm

M124



Element Acero
25x25 cm

M124

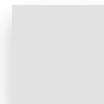


Element Negro
25x25 cm

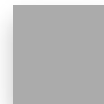
M125



Taco Element Blanco
5x5 cm P005



Taco Element Gris
5x5 cm P005



Taco Element Acero
5x5 cm P005



Taco Element Negro
5x5 cm P005



Taco Element Ocre
5x5 cm P005



Taco Element Terra
5x5 cm P005



Taco Element Navy
5x5 cm P005



Taco Element Verde
5x5 cm P005



| Element Terra 25x25 cm | Element Verde 25x25 cm | Element Blanco 25x25 cm | Mosaico Blanco 30x30 cm |

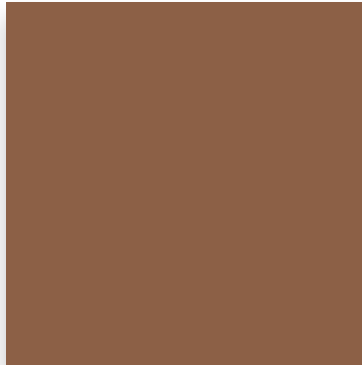
ELEMENT

25x25 cm / 9,8"x9,8"



Element Ocre
25x25 cm

M125



Element Terra
25x25 cm

M125



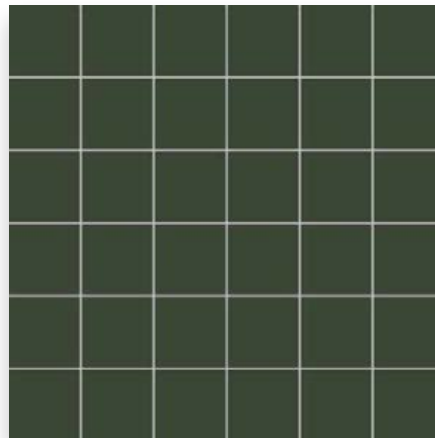
Element Verde
25x25 cm

M125



Element Navy
25x25 cm

M125



Mosaico Element Verde
30x30(5x5)cm

P180

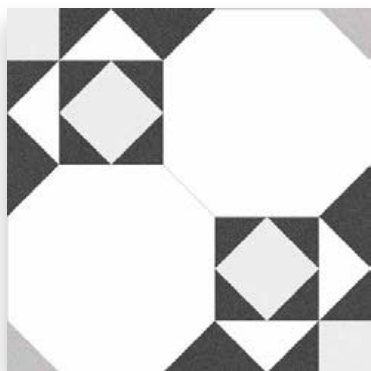
Disponibles en todos los colores bajo petición.
Available to all the products on demand.



Clement Viena Gris 75x25 cm |

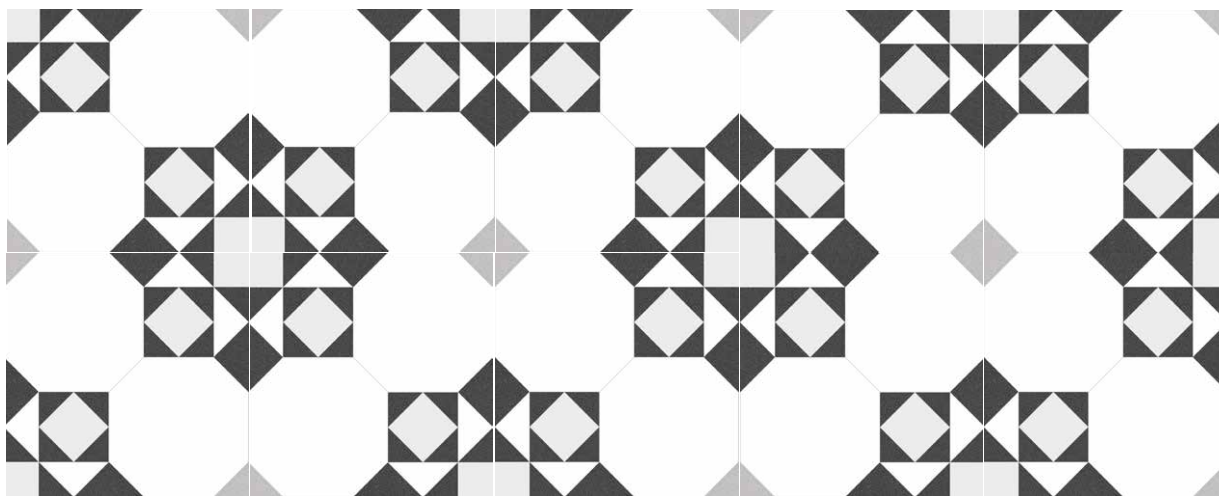
ELEMENT

25x25 cm / 9,8"x9,8"



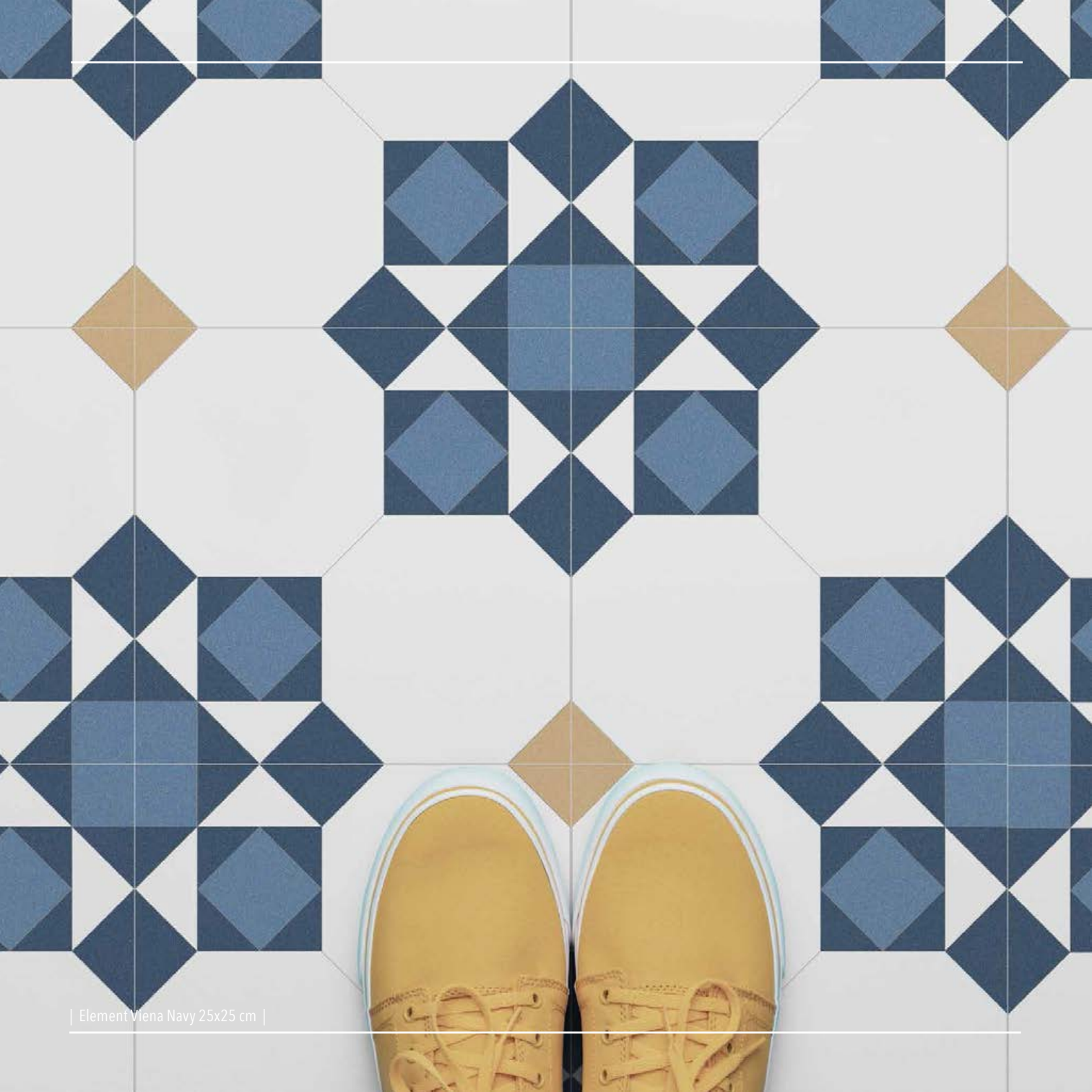
Element Viena Gris *
25x25 cm

M124



*Este artículo es sensible a la orientación. Cada pieza debe colocarse en la orientación adecuada para que forme la figura correcta.

This item is orientation-sensitive. It must be properly placed to make the appropriate pattern.



| Element Viena Navy 25x25 cm |

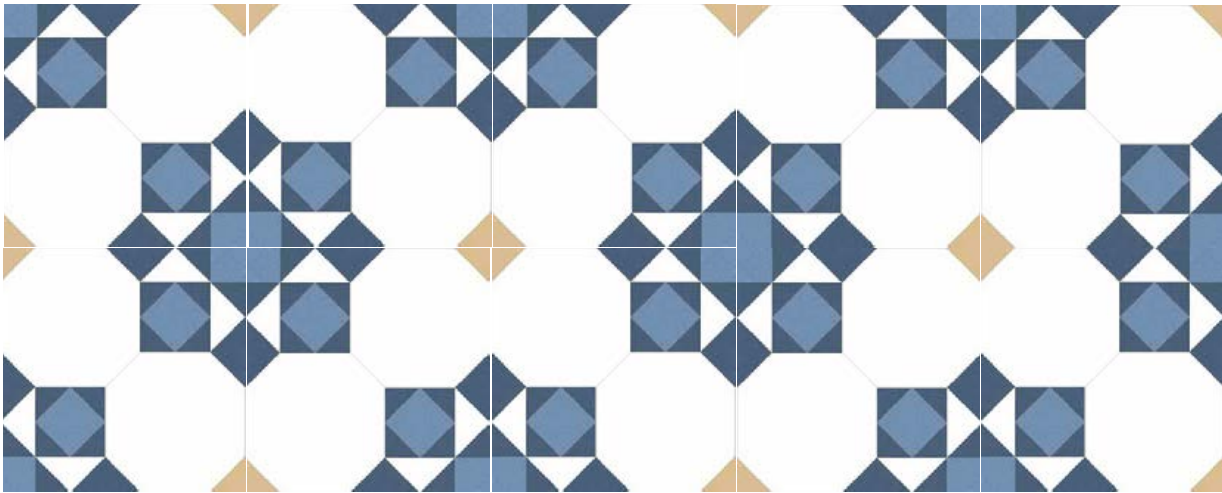
ELEMENT

25x25 cm / 9,8"x9,8"



Element Viena Navy *
25x25 cm

M124



*Este artículo es sensible a la orientación. Cada pieza debe colocarse en la orientación adecuada para que forme la figura correcta.

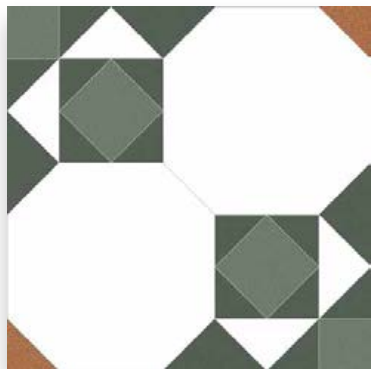
This item is orientation-sensitive. It must be properly placed to make the appropriate pattern.



| Element Viena Verde 25x25 cm | Element Verde 25x25 cm |

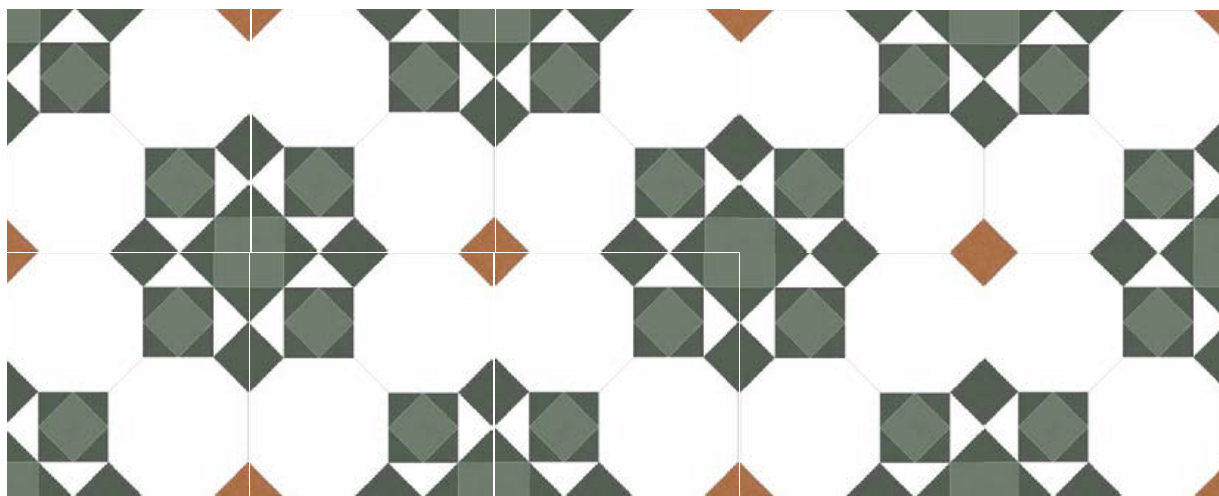
ELEMENT

25x25 cm / 9,8"x9,8"



Element Viena Verde *
25x25 cm

M124



*Este artículo es sensible a la orientación. Cada pieza debe colocarse en la orientación adecuada para que forme la figura correcta.

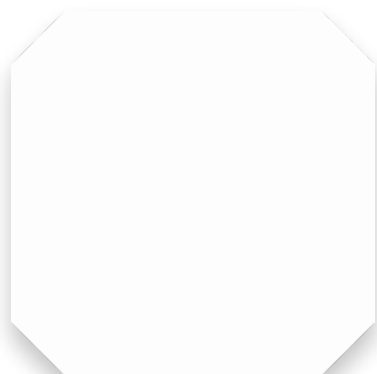
This item is orientation-sensitive. It must be properly placed to make the appropriate pattern.



| Octo Element Blanco 25x25 cm | Taco Element Verde 25x25 cm |

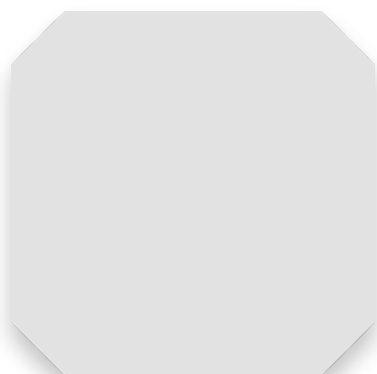
ELEMENT

25x25 cm / 9,8"x9,8"



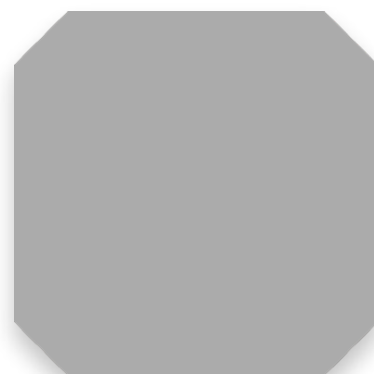
Octo Element Blanco
25x25 cm

M159



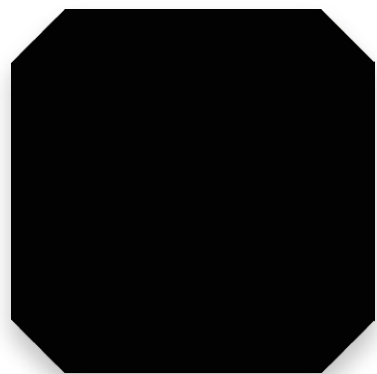
Octo Element Gris
25x25 cm

M159



Octo Element Acero
25x25 cm

M159

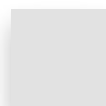


Octo Element Negro
25x25 cm

M159



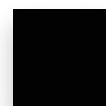
Taco Element Blanco
5x5 cm P005



Taco Element Gris
5x5 cm P005



Taco Element Acero
5x5 cm P005



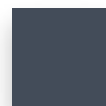
Taco Element Negro
5x5 cm P005



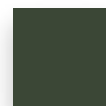
Taco Element Ocre
5x5 cm P005



Taco Element Terra
5x5 cm P005



Taco Element Navy
5x5 cm P005



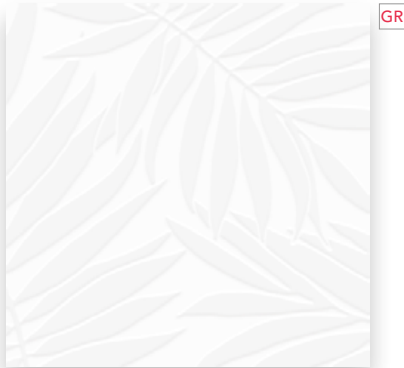
Taco Element Verde
5x5 cm P005



| Esencia Botanic 25x25 cm | Esencia Blanco 25x25 cm |

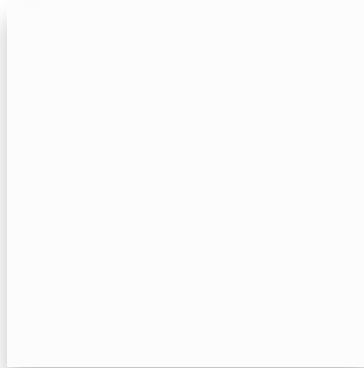
ESENCIA

25x25 cm / 9,8"x9,8"



Esencia Botanic
25x25 cm

M125



Esencia Blanco
25x25 cm

M124

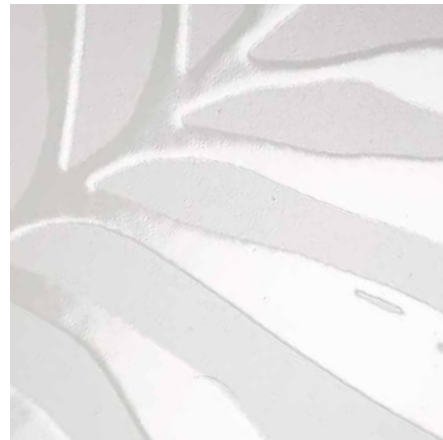


Esencia Negro
25x25 cm

M125



14 diseños diferentes
14 different designs



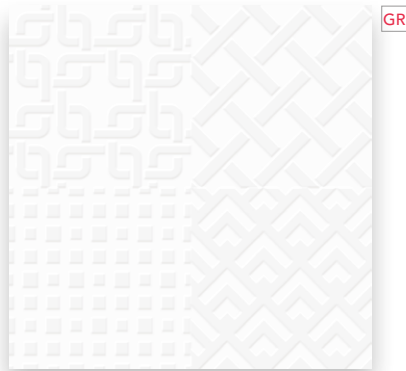
Esencia Botanic detalle
Esencia Botanic detail

IF YOU WANT BREAKFAST
IN BED TOMORROW,
SLEEP IN THE KITCHEN
TONIGHT.



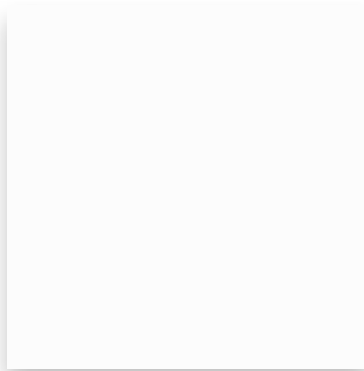
ESENCIA

25x25 cm / 9,8"x9,8"



Esencia Geo
25x25 cm

M125



Esencia Blanco
25x25 cm

M124



Esencia Negro
25x25 cm

M125



10 diseños diferentes
10 different designs



Esencia Geo detalle
Esencia Geo detail



HEREDAD

25x25 cm / 9,8"x9,8"



Heredad Greek Avena *
25x25 cm

M124



Heredad Avena
25x25 cm
25x25 cm - Antislip

M124
M124



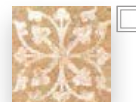
Taco Heredad Avena
5x5 cm P005



Taco Heredad Centeno
5x5 cm P005



Taco Heredad Blanco
5x5 cm P010



Taco Heredad Hidra
5x5 cm P005



Taco Heredad Azul
5x5 cm P010



Taco Heredad Marina
5x5 cm P010



Taco Heredad Musgo
5x5 cm P010

*Este artículo es sensible a la orientación. Cada pieza debe colocarse en la orientación adecuada para que forme la figura correcta.

This item is orientation-sensitive. It must be properly placed to make the appropriate pattern.



HEREDAD

25x25 cm / 9,8"x9,8"



Heredad Inca Centeno *
25x25 cm

M124



Heredad Centeno
25x25 cm
25x25 cm - Antislip

M124
M124



Taco Heredad Avena
5x5 cm P005



Taco Heredad Centeno
5x5 cm P005



Taco Heredad Blanco
5x5 cm P010



Taco Heredad Hidra
5x5 cm P005



Taco Heredad Azul
5x5 cm P010



Taco Heredad Marina
5x5 cm P010



Taco Heredad Musgo
5x5 cm P010

*Este artículo es sensible a la orientación. Cada pieza debe colocarse en la orientación adecuada para que forme la figura correcta.

This item is orientation-sensitive. It must be properly placed to make the appropriate pattern.



| Octo Heredad Avena 25x25 cm | Taco Heredad Marina 5x5 cm |

HEREDAD

25x25 cm / 9,8"x9,8"



Octo Heredad Avena
25x25 cm

M159



Octo Heredad Centeno
25x25 cm

M159



Taco Heredad Avena
5x5 cm P005



Taco Heredad Centeno
5x5 cm P005



Taco Heredad Blanco
5x5 cm P010



Taco Heredad Hidra
5x5 cm P005



Taco Heredad Azul
5x5 cm P010



Taco Heredad Marina
5x5 cm P010



Taco Heredad Musgo
5x5 cm P010



LAREDO

25x25 cm / 9,8"x9,8"



Laredo Arco Miel
25x25 cm

M125



Laredo Miel
25x25 cm

M124



Laredo Arco Miel detalle
Laredo Arco Miel detail



[Laredo Punta Miel 25x25 cm |

LAREDO

25x25 cm / 9,8"x9,8"



Laredo Punta Miel
25x25cm

M125



Laredo Miel
25x25 cm

M124



Laredo Punta Miel detalle
Laredo Punta Miel detail



| Laredo Banda Gris 25x25 cm | Laredo Gris 25x25 cmn I

LAREDO

25x25 cm / 9,8"x9,8"



Laredo Banda Gris *
25x25 cm

M125



Laredo Gris
25x25 cm

M124



Laredo Banda Gris detalle
Laredo Banda Gris detail

*Este artículo es sensible a la orientación. Cada pieza debe colocarse en la orientación adecuada para que forme la figura correcta.

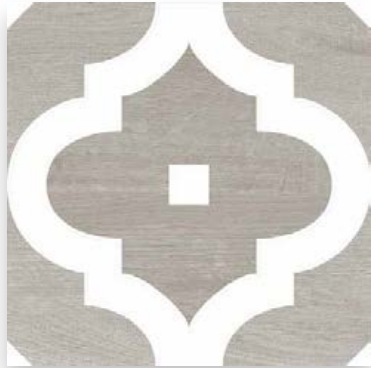
This item is orientation-sensitive. It must be properly placed to make the appropriate pattern.



| Laredo Greco Gris 25x25 cm | Laredo Gris 25x25 cm |

LAREDO

25x25 cm / 9,8"x9,8"



Laredo Greco Gris *
25x25 cm

M125



Laredo Gris
25x25 cm

M124



Laredo Greco Gris detalle
Laredo Greco Gris detail

*Este artículo es sensible a la orientación. Cada pieza debe colocarse en la orientación adecuada para que forme la figura correcta.

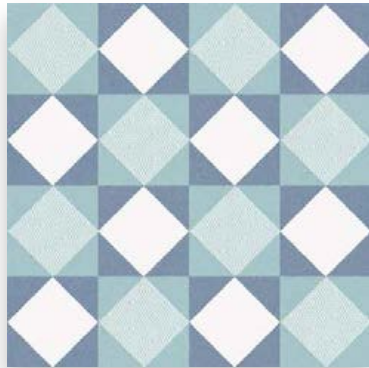
This item is orientation-sensitive. It must be properly placed to make the appropriate pattern.



Mallorca Calobra 25x25 cm | London Blanco 30x90 cm |

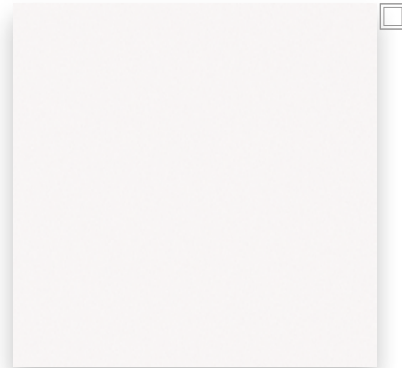
MALLORCA

25x25 cm / 9,8"x9,8"



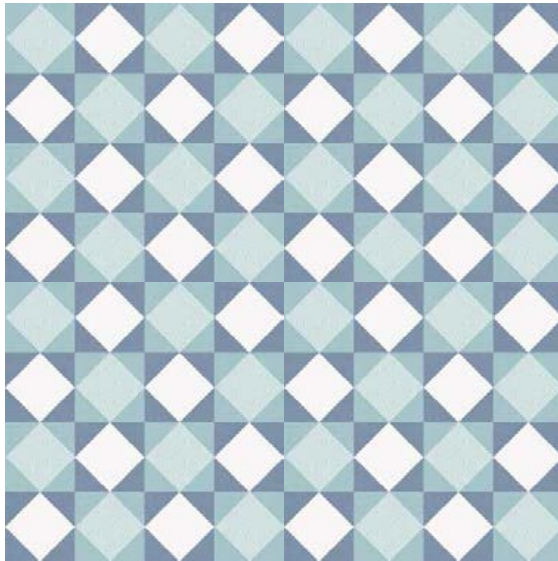
Mallorca Calobra*
25x25 cm

M125



Barcelona Blanco
25x25 cm

M124



Mallorca Calobra detalle
Mallorca Calobra detail

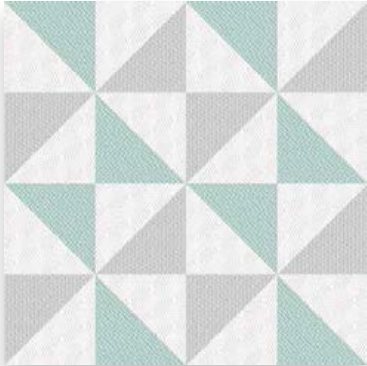
*Este artículo es sensible a la orientación. Cada pieza debe colocarse en la orientación adecuada para que forme la figura correcta.

This item is orientation-sensitive. It must be properly placed to make the appropriate pattern.



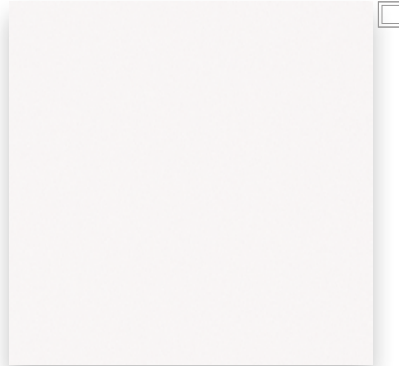
MALLORCA

25x25 cm / 9,8"x9,8"



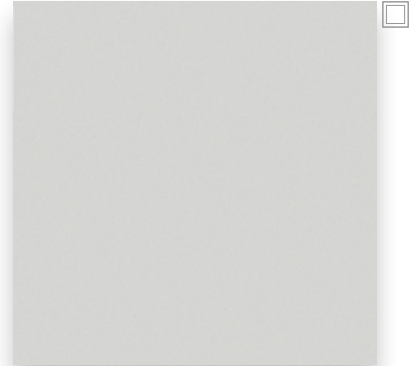
Mallorca Marina*
25x25 cm

M125



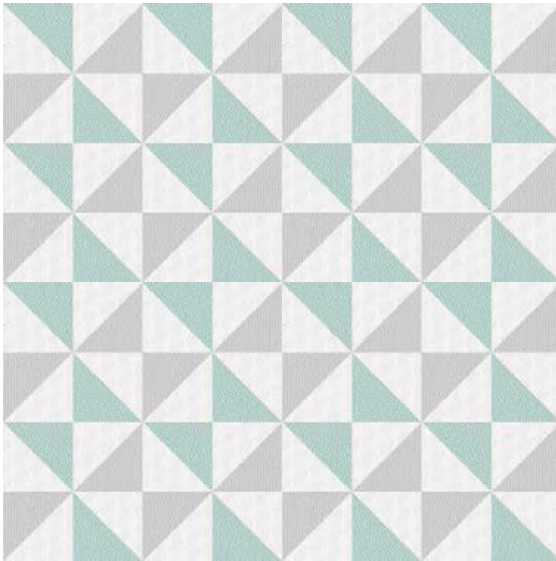
Barcelona Blanco
25x25 cm

M124



Barcelona Gris
25x25 cm

M124



Mallorca Marina detalle
Mallorca Marina detail

*Este artículo es sensible a la orientación. Cada pieza debe colocarse en la orientación adecuada para que forme la figura correcta.

This item is orientation-sensitive. It must be properly placed to make the appropriate pattern.



| Mallorca Mesquida 25x25 |

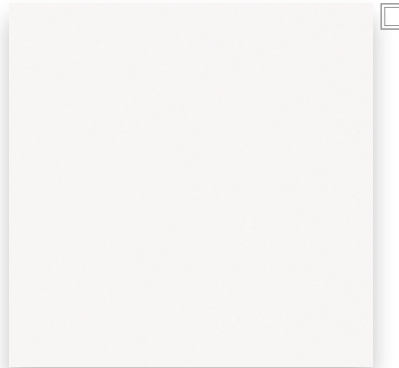
MALLORCA

25x25 cm / 9,8"x9,8"



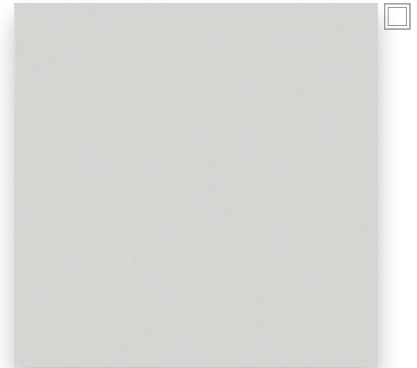
Mallorca Mesquida
25x25 cm

M125



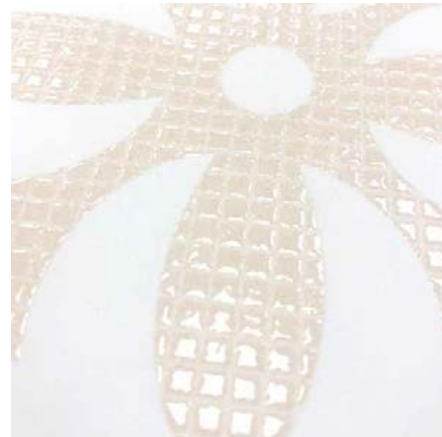
Barcelona Blanco
25x25 cm

M124

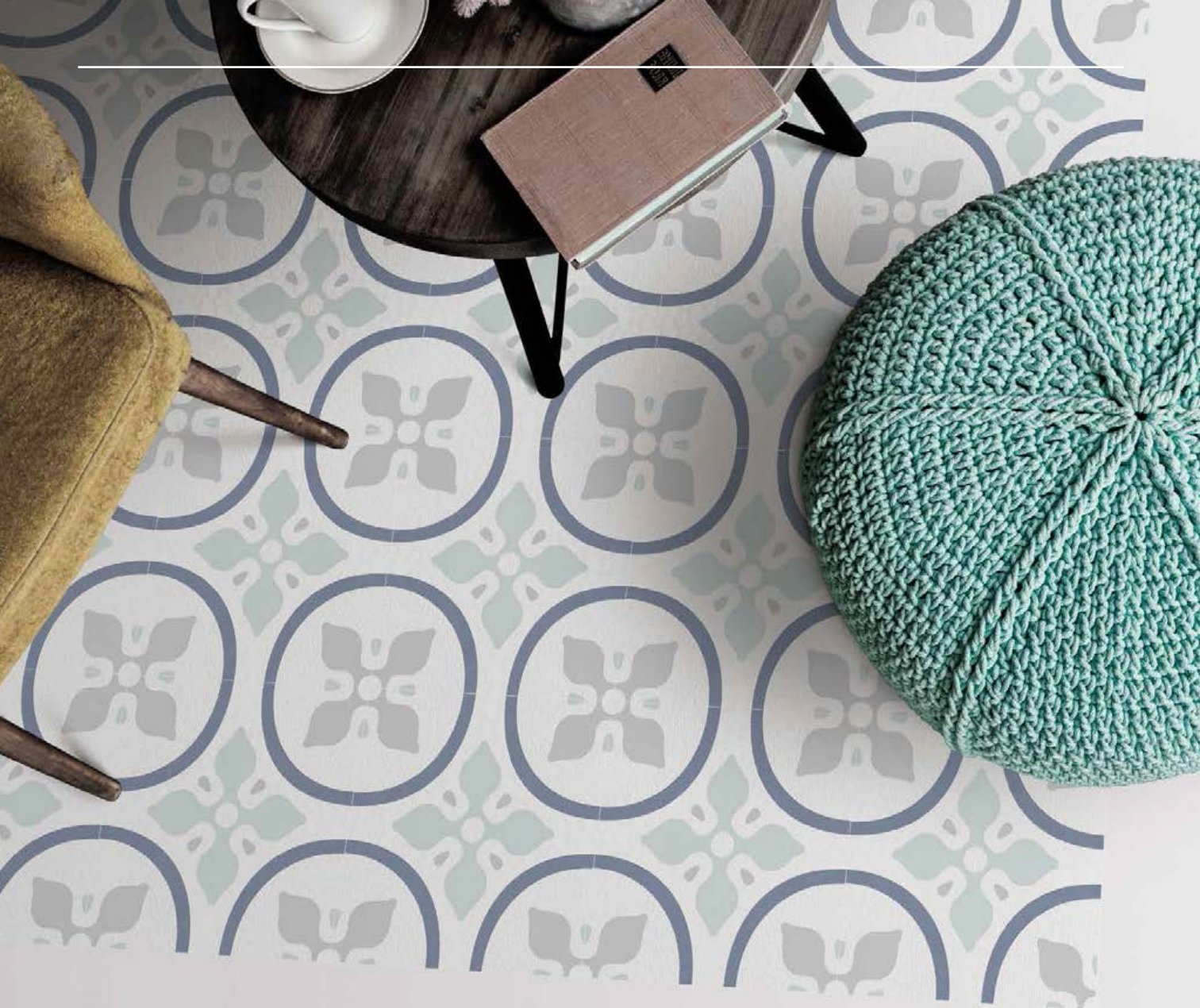


Barcelona Gris
25x25 cm

M124



Mallorca Mesquida detalle
Mallorca Mesquida detail



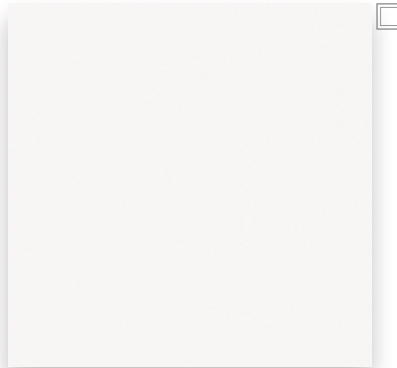
MALLORCA

25x25 cm / 9,8"x9,8"



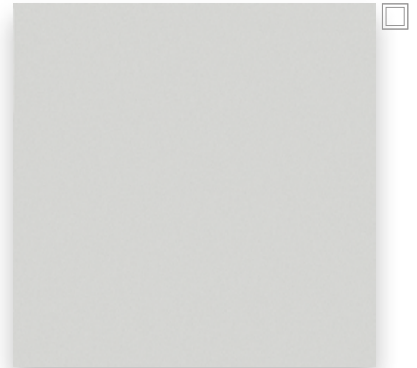
Mallorca Portals
25x25 cm

M125



Barcelona Blanco
25x25 cm

M124

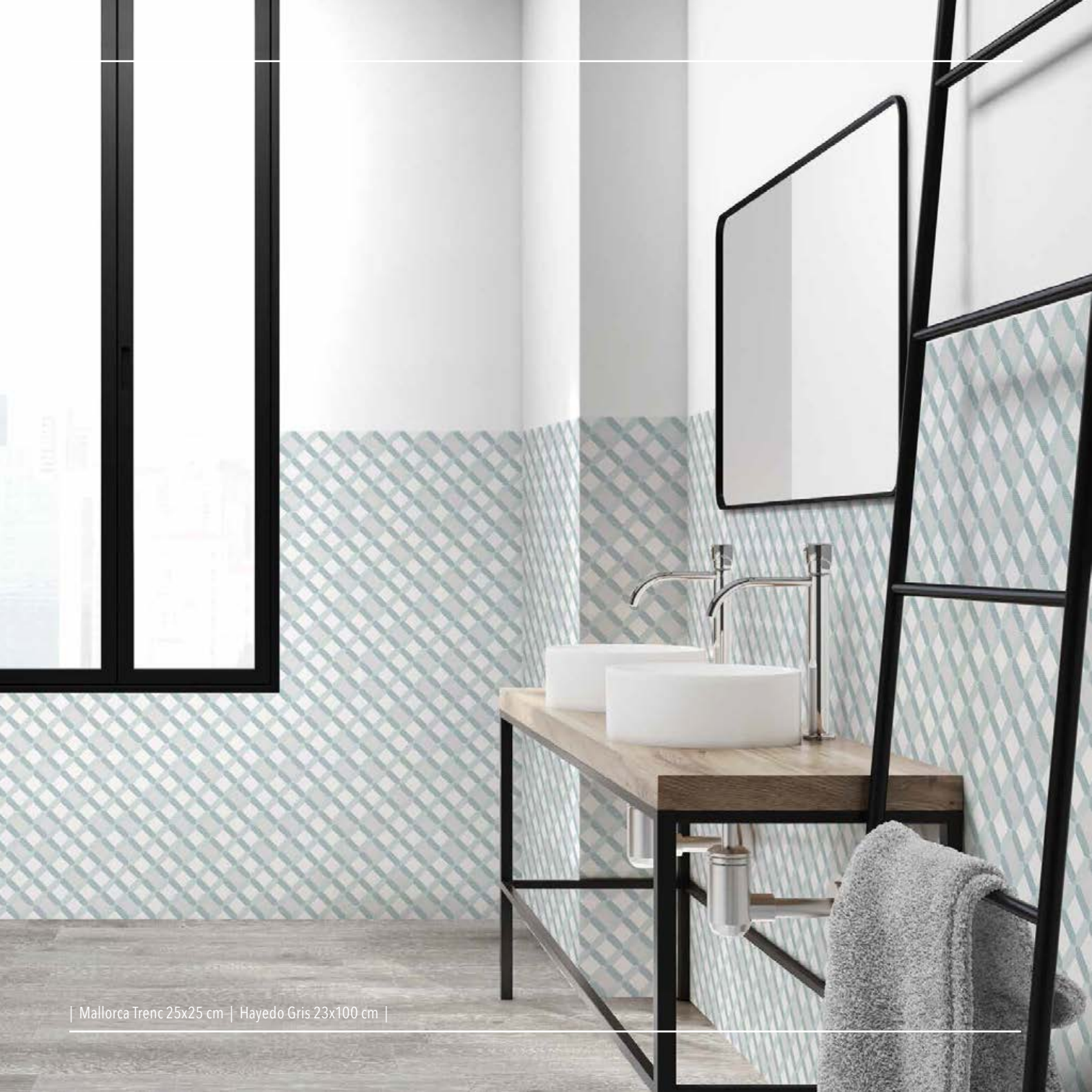


Barcelona Gris
25x25 cm

M124



Mallorca Portals detalle
Mallorca Portals detail



| Mallorca Trenc 25x25 cm | Hayedo Gris 23x100 cm |

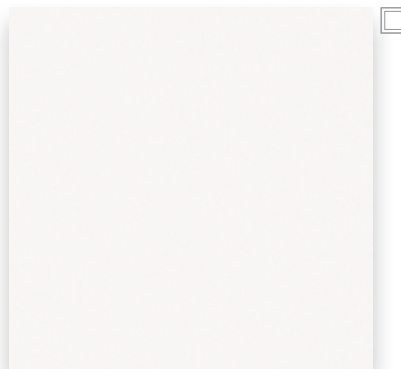
MALLORCA

25x25 cm / 9,8"x9,8"



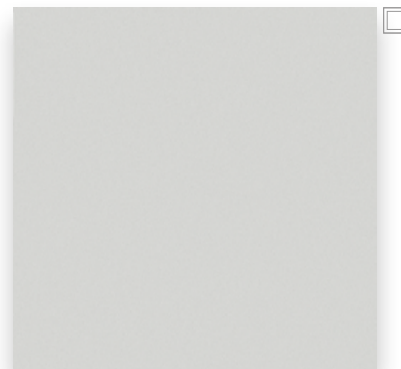
Mallorca Trenc *
25x25 cm

M125



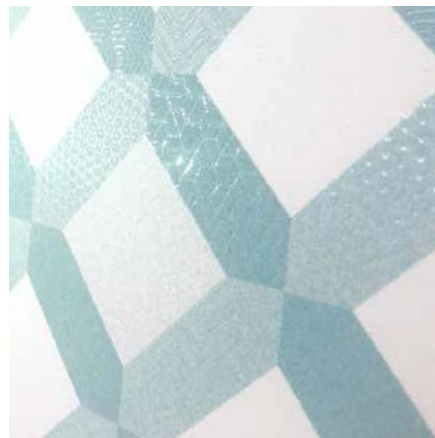
Barcelona Blanco
25x25 cm

M124



Barcelona Gris
25x25 cm

M124



Mallorca Trenc detalle
Mallorca Trenc detail

*Este artículo es sensible a la orientación. Cada pieza debe colocarse en la orientación adecuada para que forme la figura correcta.

This item is orientation-sensitive. It must be properly placed to make the appropriate pattern.



| Mallorca Tuent 25x25 cm |

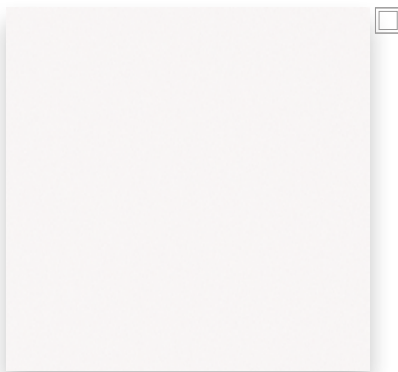
MALLORCA

25x25 cm / 9,8"x9,8"



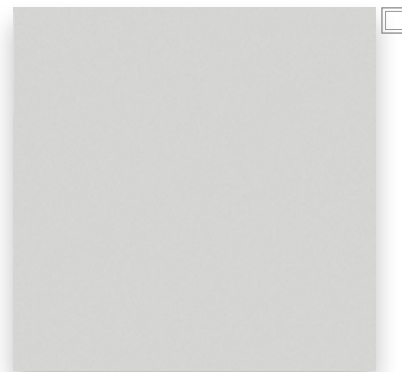
Mallorca Tuent *
25x25 cm

M125



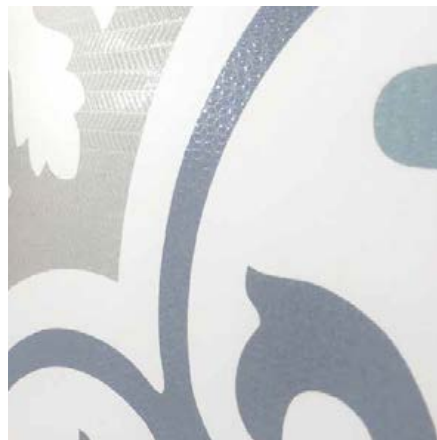
Barcelona Blanco
25x25 cm

M124



Barcelona Gris
25x25 cm

M124



Mallorca Tuent detalle
Mallorca Tuent detail

*Este artículo es sensible a la orientación. Cada pieza debe colocarse en la orientación adecuada para que forme la figura correcta.

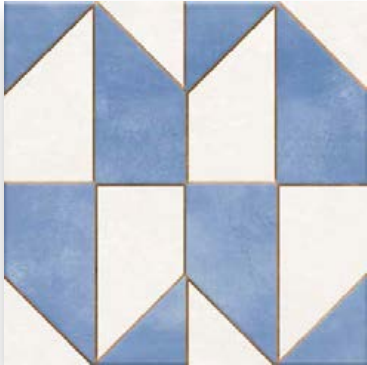
This item is orientation-sensitive. It must be properly placed to make the appropriate pattern.



| Mudéjar Azul 25x25 cm | London Gris 30x60 cm | Banak Gris 23x100 cm |

MUDÉJAR

25x25 cm / 9,8"x9,8"



Mudéjar Azul *
25x25 cm

M125



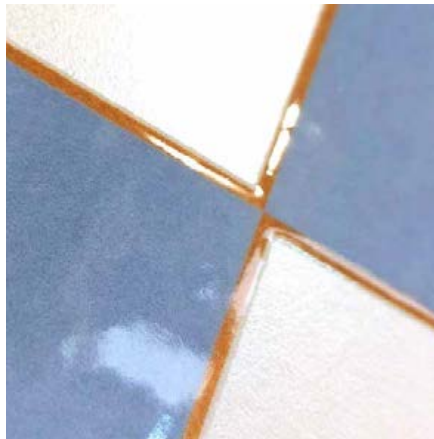
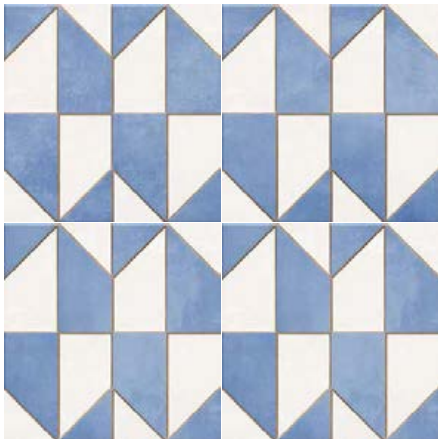
Heredad Avena
25x25 cm
25x25 cm · Antislip

M124
M124

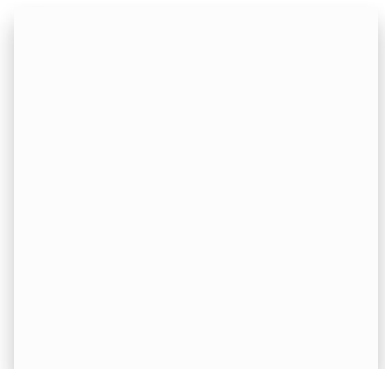


Heredad Centeno
25x25 cm
25x25 cm · Antislip

M124
M124



Mudéjar Azul detalle
Mudéjar Azul detail



Esencia Blanco
25x25 cm

M124

*Este artículo es sensible a la orientación. Cada pieza debe colocarse en la orientación adecuada para que forme la figura correcta.

This item is orientation-sensitive. It must be properly placed to make the appropriate pattern.



| Mudéjar Cobalto 25x25 cm | Bonn Gris 80x80 cm |

MUDÉJAR

25x25 cm / 9,8"x9,8"



Mudéjar Cobalto *
25x25 cm

M125



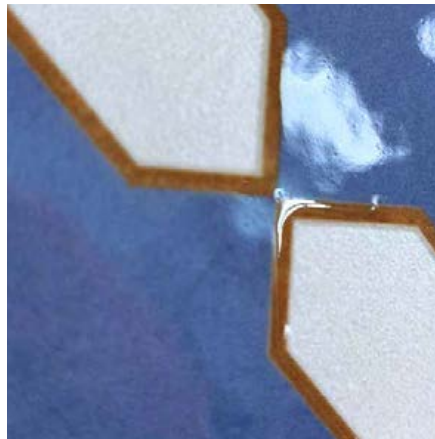
Heredad Avena
25x25 cm
25x25 cm - Antislip

M124
M124

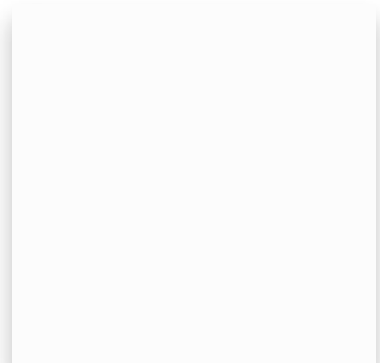


Heredad Centeno
25x25 cm
25x25 cm - Antislip

M124
M124



Mudéjar Cobalto detalle
Mudéjar Cobalto detail



Esencia Blanco
25x25 cm

M124

*Este artículo es sensible a la orientación. Cada pieza debe colocarse en la orientación adecuada para que forme la figura correcta.

This item is orientation-sensitive. It must be properly placed to make the appropriate pattern.



| Mudéjar Cotto 25x25 cm | Banak Gris 23x100 cm |

MUDÉJAR

25x25 cm / 9,8"x9,8"



Mudéjar Cotto
25x25 cm

M125



Heredad Avena
25x25 cm
25x25 cm - Antislip

M124
M124

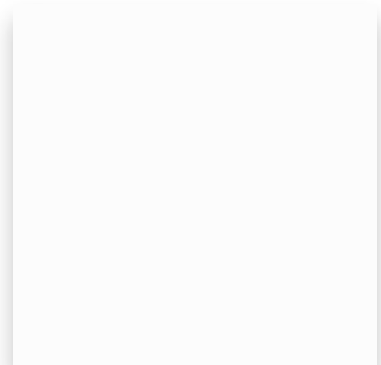


Heredad Centeno
25x25 cm
25x25 cm - Antislip

M124
M124



Mudéjar Cotto detalle
Mudéjar Cotto detail



Esencia Blanco
25x25 cm

M124



| Mudéjar Verde 25x25 cm | Taco Heredad Musgo 5x5 cm | Octo Heredad Avena 23x100 cm |

MUDÉJAR

25x25 cm / 9,8"x9,8"



Mudéjar Verde
25x25 cm

M125



Heredad Avena
25x25 cm
25x25 cm · Antislip

M124
M124

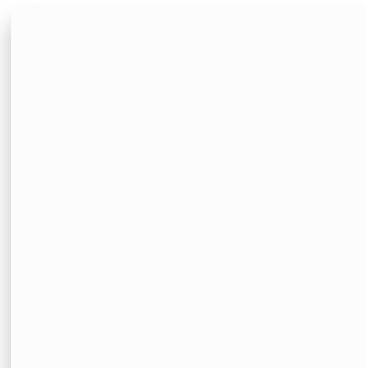


Heredad Centeno
25x25 cm
25x25 cm · Antislip

M124
M124



Mudéjar Verde detalle
Mudéjar Verde detail



Esencia Blanco
25x25 cm

M124



| Paisley Amber 25x25 cm 1

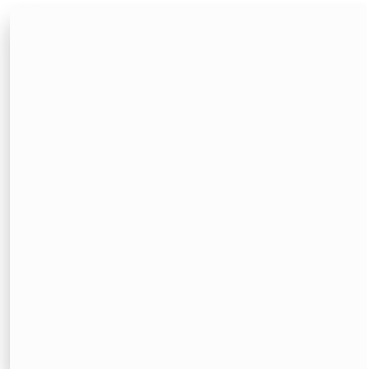
PAISLEY

25x25 cm / 9,8"x9,8"



Paisley Amber *
25x25 cm

M124



Esencia Blanco
25x25 cm

M124



*Este artículo es sensible a la orientación. Cada pieza debe colocarse en la orientación adecuada para que forme la figura correcta.

This item is orientation-sensitive. It must be properly placed to make the appropriate pattern.



| Paisley Hawa 25x25 cm |

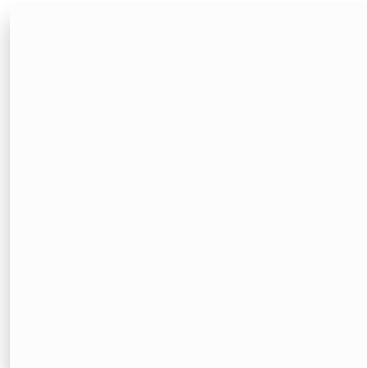
PAISLEY

25x25 cm / 9,8"x9,8"



Paisley Hawa*
25x25 cm

M124



Esencia Blanco
25x25 cm

M124



*Este artículo es sensible a la orientación. Cada pieza debe colocarse en la orientación adecuada para que forme la figura correcta.

This item is orientation-sensitive. It must be properly placed to make the appropriate pattern.



Paisley Laxmi 5x25 cm 1

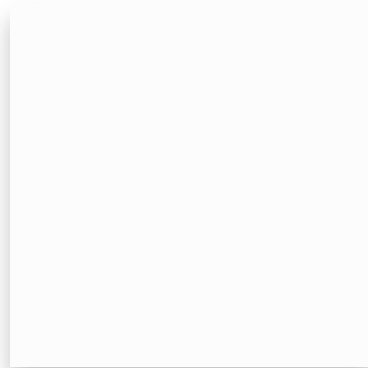
PAISLEY

25x25 cm / 9,8"x9,8"



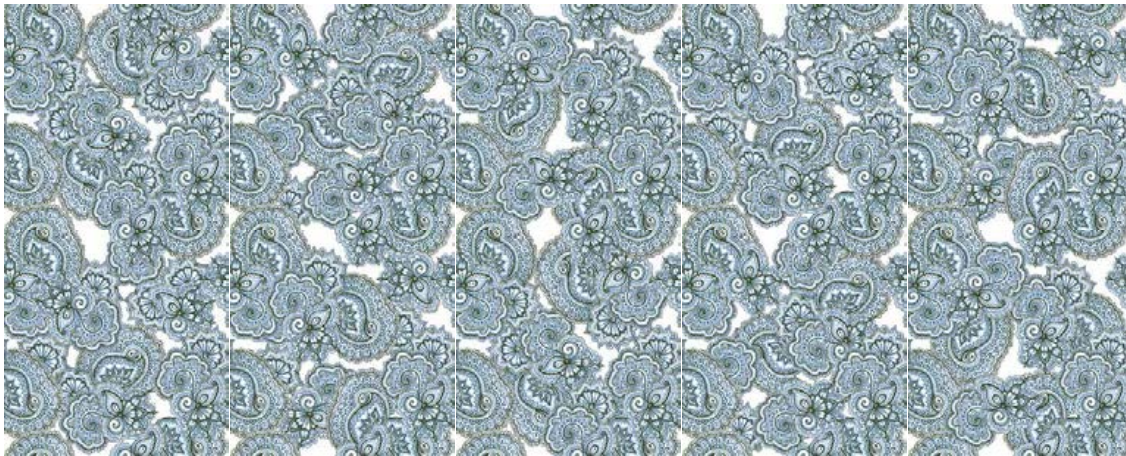
Paisley Laxmi *
25x25 cm

M124



Esencia Blanco
25x25 cm

M124



*Este artículo es sensible a la orientación. Cada pieza debe colocarse en la orientación adecuada para que forme la figura correcta.

This item is orientation-sensitive. It must be properly placed to make the appropriate pattern.



| Paisley Mysore 25x25 cm |

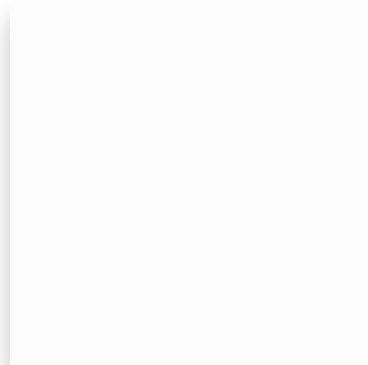
PAISLEY

25x25 cm / 9,8"x9,8"



Paisley Mysore*
25x25 cm

M124



Esencia Blanco
25x25 cm

M124



*Este artículo es sensible a la orientación. Cada pieza debe colocarse en la orientación adecuada para que forme la figura correcta.

This item is orientation-sensitive. It must be properly placed to make the appropriate pattern.



| Paisley Nur 25x25 cm |

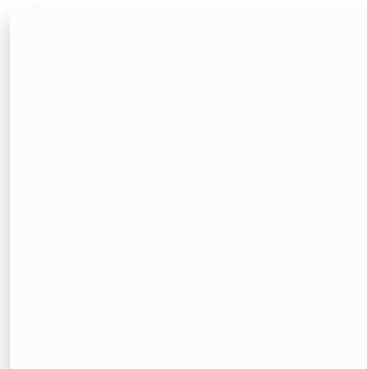
PAISLEY

25x25 cm / 9,8"x9,8"



Paisley Nur*
25x25 cm

M124



Esencia Blanco
25x25 cm

M124



*Este artículo es sensible a la orientación. Cada pieza debe colocarse en la orientación adecuada para que forme la figura correcta.

This item is orientation-sensitive. It must be properly placed to make the appropriate pattern.



Paris Comedie 25x25 cm | Esencia Blanco 25x25 cm

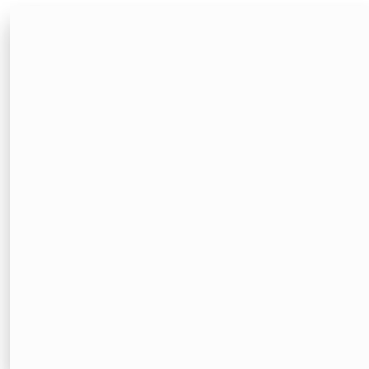
PARIS

25x25 cm / 9,8"x9,8"



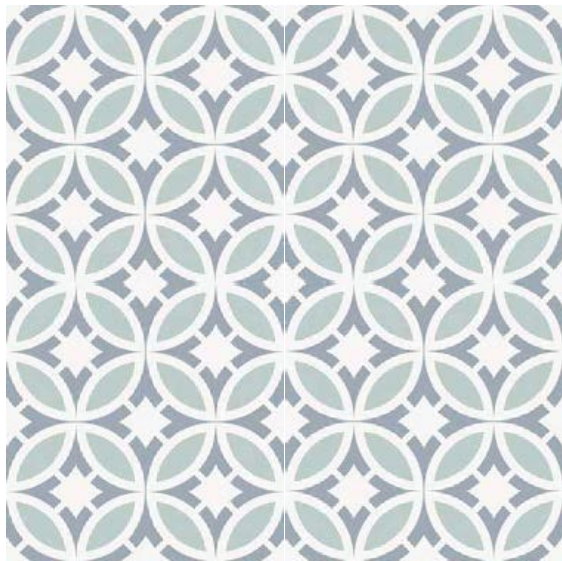
Paris Comedie
25x25 cm

M124



Esencia Blanco
25x25 cm

M124





| Paris Luna 25x25 cm | Esencia Blanco 25x25 cm |

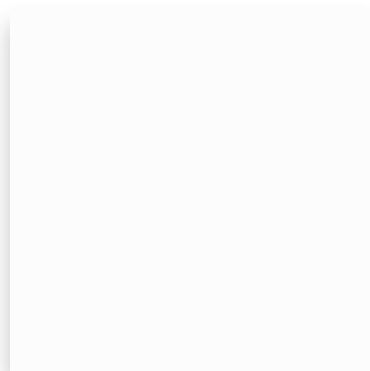
PARIS

25x25 cm / 9,8"x9,8"



Paris Luna
25x25 cm

M124



Esencia Blanco
25x25 cm

M124





| Paris Opera 25x25 cm |

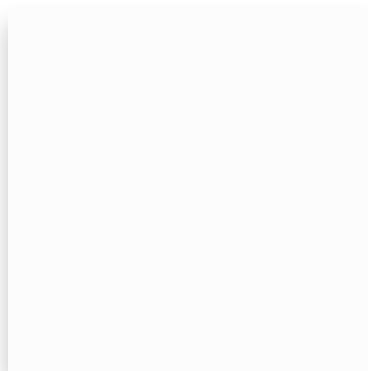
PARIS

25x25 cm / 9,8"x9,8"



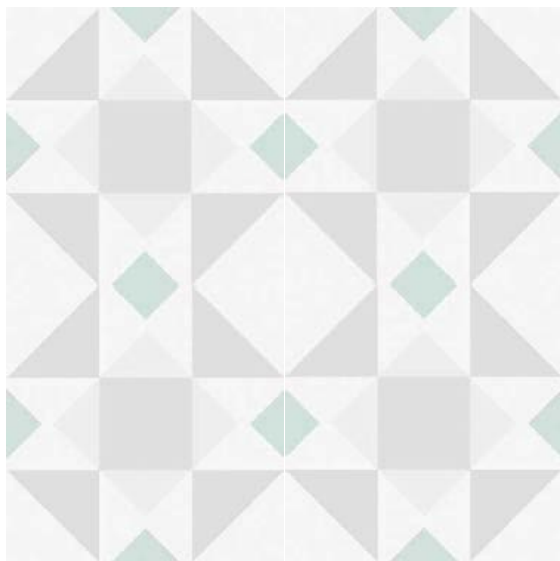
Paris Opera
25x25 cm

M124



Esencia Blanco
25x25 cm

M124





| Paris Rivoli 25x25 cm |

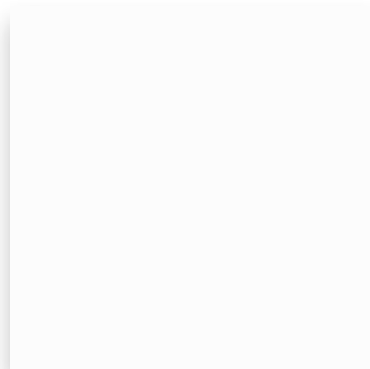
PARIS

25x25 cm / 9,8"x9,8"



Paris Rivoli
25x25 cm

M124



Esencia Blanco
25x25 cm

M124





| Paris Vendome 25x25 cm |

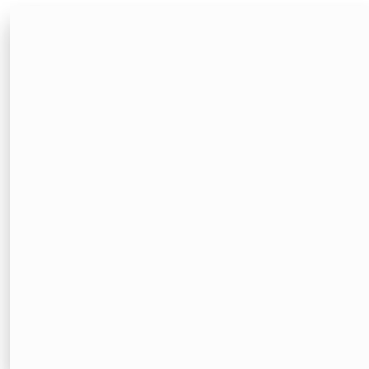
PARIS

25x25 cm / 9,8"x9,8"



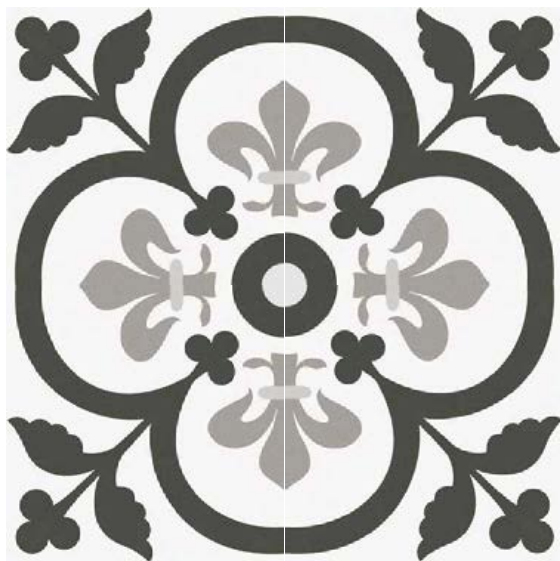
Paris Vendome *
25x25 cm

M124



Esencia Blanco
25x25 cm

M124



*Este artículo es sensible a la orientación. Cada pieza debe colocarse en la orientación adecuada para que forme la figura correcta.

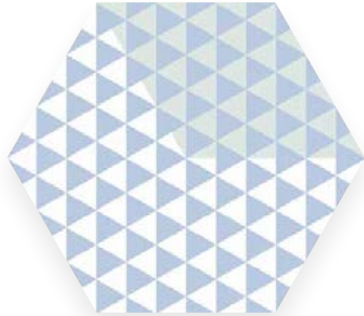
This item is orientation-sensitive. It must be properly placed to make the appropriate pattern.



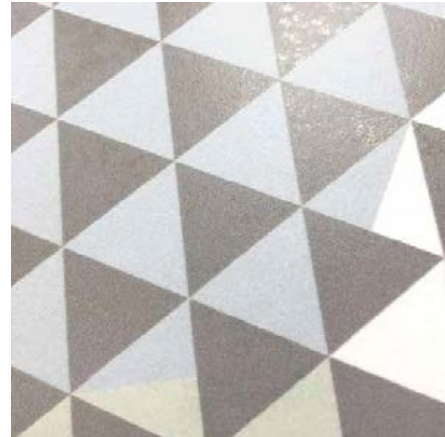
| Hexa Peonia Azul 23x27 cm |

PEONIA

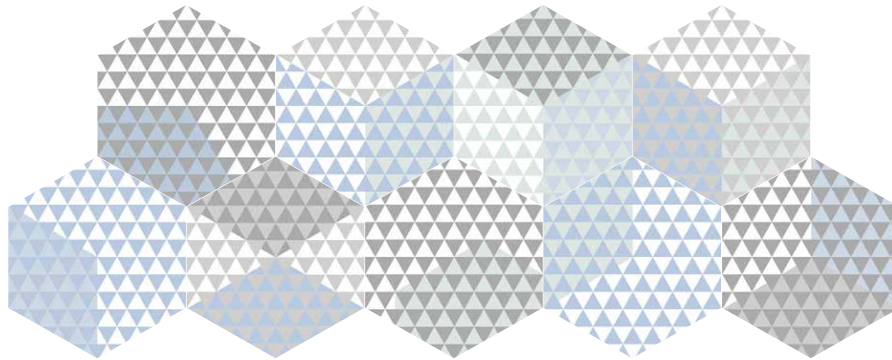
23x27 cm / 9"x10,6"



Hexa Peonia Azul
23x27 cm M138



Hexa Peonia Azul detalle
Hexa Peonia Azul detail



14 diseños diferentes
14 different designs

Combina con: Hexa Element Blanco 23x27, Hexa Element Gris 23x27, Hexa Element Acero 23x27.
Combines with: Hexa Element Blanco 23x27, Hexa Element Gris 23x27, Hexa Element Acero 23x27.



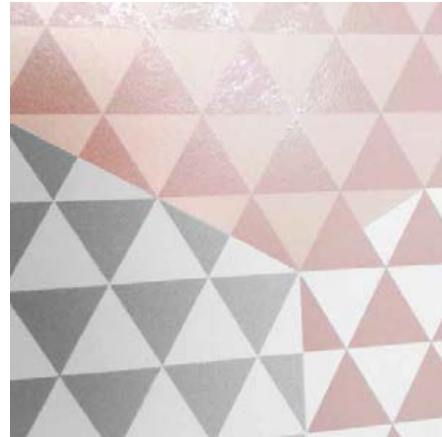
| Hexa Element Blanco 23x27 cm | Hexa Peonia Rosa 23x27 cm

PEONIA

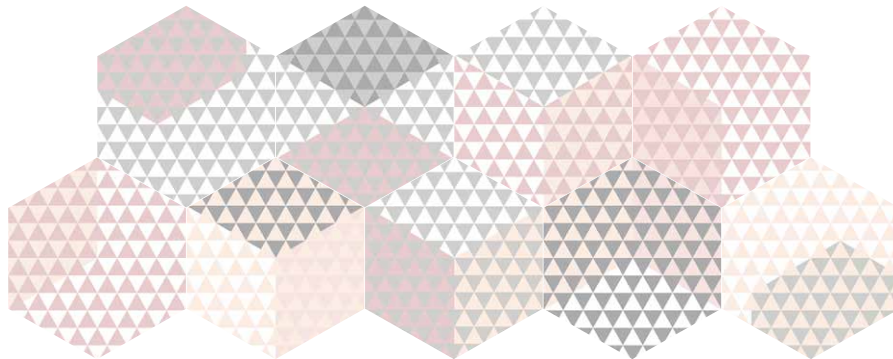
23x27 cm / 9"x10,6"



Hexa Peonia Rosa
23x27 cm M138



Hexa Peonia Rosa detalle
Hexa Peonia Rosa detail



(14 diseños diferentes)
(14 different designs)

Combina con: Hexa Element Blanco 23x27, Hexa Element Gris 23x27, Hexa Element Acero 23x27.
Combines with: Hexa Element Blanco 23x27, Hexa Element Gris 23x27, Hexa Element Acero 23x27.



| Sevilla Mix 25x25 cm

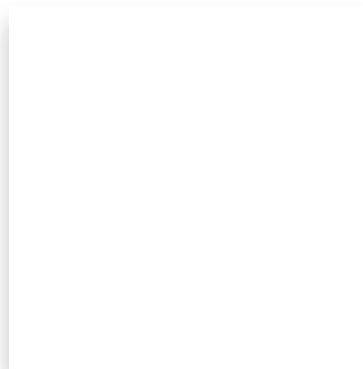
SEVILLA

25x25 cm / 9,8"x9,8"



Sevilla Mix
25x25 cm

M124



Sevilla Blanco
25x25P cm

M124



19 diseños diferentes
19 different designs



| Terni Blanco 8x25 cm | Terni Blanco 25x25 cm |

TERNI

8x25 cm / 3,14"x9,8"



Terni Blanco
8x25 cm

M168



Terni Negro
8x25 cm

M168



| Hexa Terni Blanco 23x27 cm | Hexa Terni Negro 23x27 cm |

TERNI

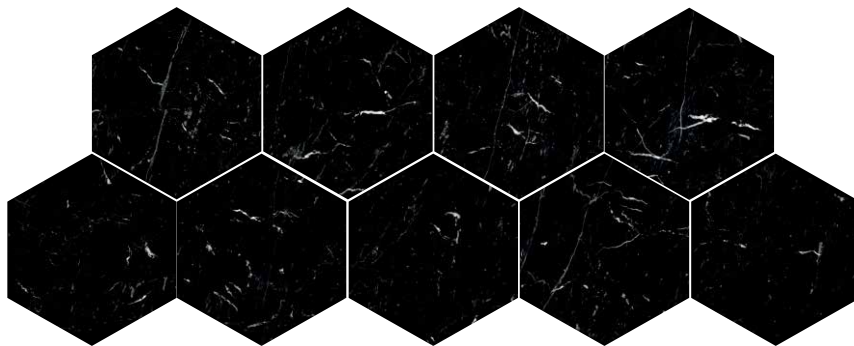
23x27 cm / 9"x10,6"



Hexa Terni Blanco
23x27 cm M137



Hexa Terni Negro
23x27 cm M137





| Terni Blanco 25x25 cm |

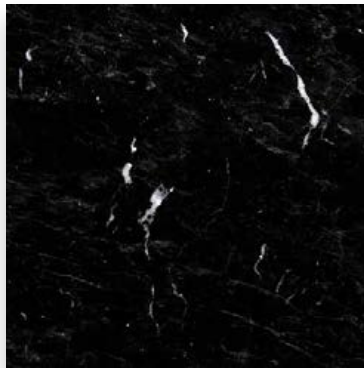
TERNI

25x25 cm / 9,8"x9,8"



Terni Blanco
25x25 cm

M124



Terni Negro
25x25 cm

M124



| Octo Terni Blanco 25x25 cm | Octo Terni Negro 25x25 cm | Taco Terni Concept 5x5 cm |

TERNI

25x25 cm / 9,8"x9,8"



Octo Terni Blanco
25x25 cm

M159



Octo Terni Negro
25x25 cm

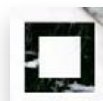
M159



Taco Terni Blanco
5x5 cm P005



Taco Terni Negro
5x5 cm P005



Taco Terni Concept
5x5 cm P005



| Triana Beige 25x25 cm | Triana Star Beige 25x25 cm |

TRIANA

25x25 cm / 9,8"x9,8"



Triana Flor Beige
25x25 cm

M124



Triana Lace Beige
25x25 cm

M124



Triana Star Beige
25x25 cm

M124



Triana Lace Beige detalle
Triana Lace Beige detail



TRIANA

25x25 cm / 9,8"x9,8"



Triana Flor Gris
25x25 cm

M124



Triana Lace Gris *
25x25 cm

M124



Triana Star Gris
25x25 cm

M124



TRIANA

25x25 cm / 9,8"x9,8"



Triana Beige
25x25 cm

M124



Triana Blanco
25x25 cm

M124



Triana Gris
25x25 cm

M124



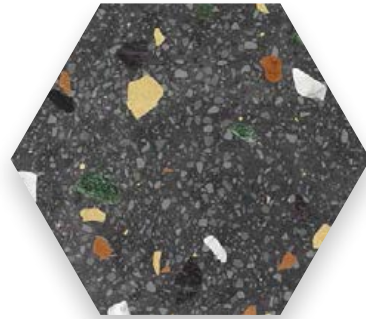
| Hexa Tritato Blanco 23x27 cm | Hexa Tritato Negro 23x27 cm |

TRITATO

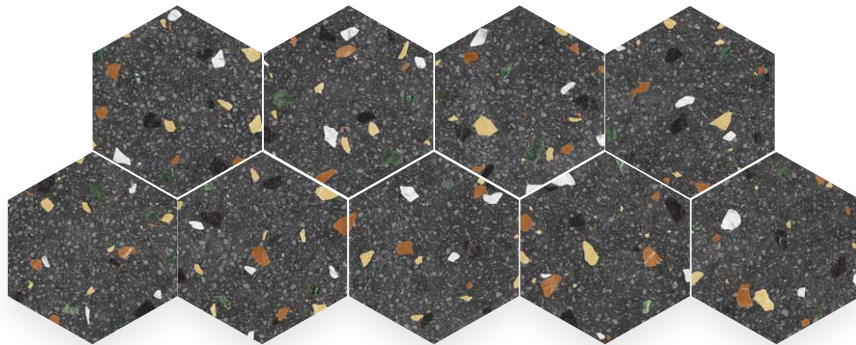
23x27 cm / 9"x10,6"



Hexa Tritato Blanco
23x27 cm M138



Hexa Tritato Negro
23x27 cm M138





| Valencia Artes 25x25 cm | Barcelona Blanco 25x25 cm |

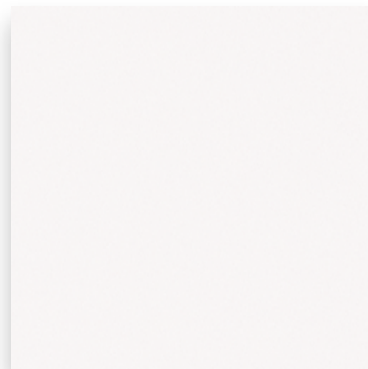
VALENCIA

25x25 cm / 9,8"x9,8"



Valencia Artes
25x25 cm

M124



Barcelona Blanco
25x25 cm

M124





| Valencia Carmen 25x25 cm | Barcelona Blanco 25x25 cm |

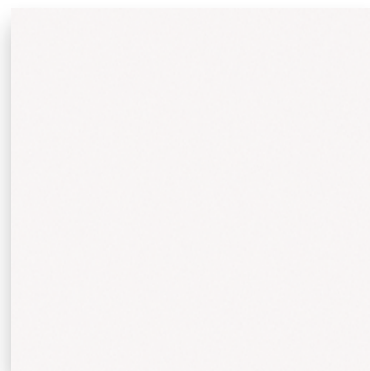
VALENCIA

25x25 cm / 9,8"x9,8"



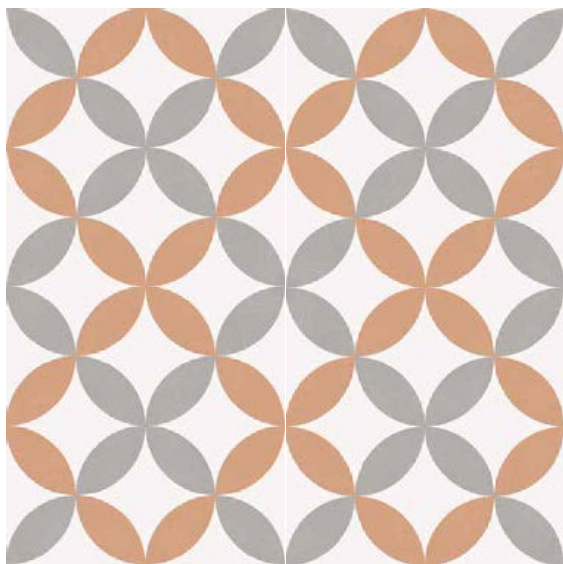
Valencia Carmen
25x25 cm

M124



Barcelona Blanco
25x25 cm

M124





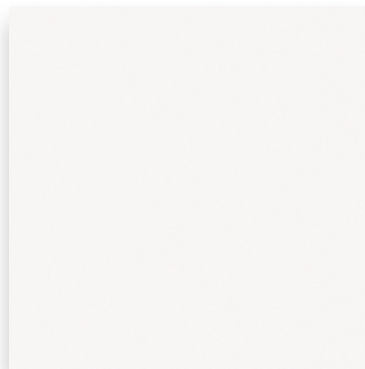
VALENCIA

25x25 cm / 9,8"x9,8"



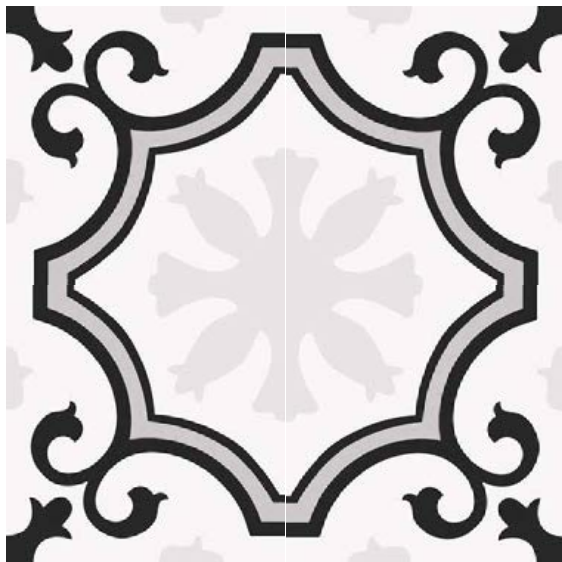
Valencia Day*
25x25 cm

M124



Barcelona Blanco
25x25 cm

M124



Barcelona Negro
25x25 cm

M125

*Este artículo es sensible a la orientación. Cada pieza debe colocarse en la orientación adecuada para que forme la figura correcta.

This item is orientation-sensitive. It must be properly placed to make the appropriate pattern.



| Valencia Dosaguas 25x25 cm |

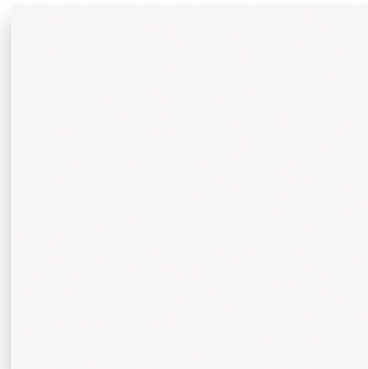
VALENCIA

25x25 cm / 9,8"x9,8"



Valencia Dosaguas *
25x25 cm

M124



Barcelona Blanco
25x25 cm

M124



*Este artículo es sensible a la orientación. Cada pieza debe colocarse en la orientación adecuada para que forme la figura correcta.

This item is orientation-sensitive. It must be properly placed to make the appropriate pattern.



Valencia Fallas 25x25 cm |

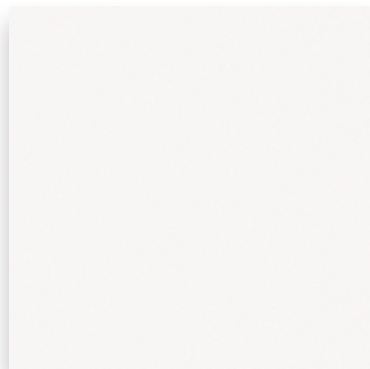
VALENCIA

25x25 cm / 9,8"x9,8"



Valencia Fallas
25x25 cm

M124



Barcelona Blanco
25x25 cm

M124





| Valencia Huerta 25x25 cm | Antika Blanco 6x25 cm |

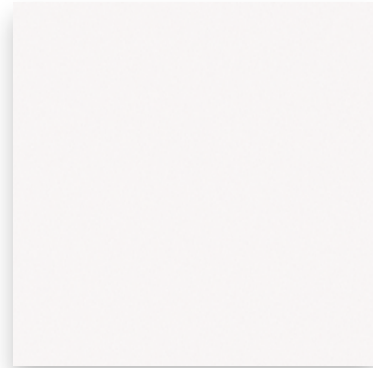
VALENCIA

25x25 cm / 9,8"x9,8"



Valencia Huerta *
25x25 cm

M124



Barcelona Blanco
25x25 cm

M124



*Este artículo es sensible a la orientación. Cada pieza debe colocarse en la orientación adecuada para que forme la figura correcta.

This item is orientation-sensitive. It must be properly placed to make the appropriate pattern.



| Valencia Lonja 25x25 cm | Barcelona Blanco 25x25 cm |

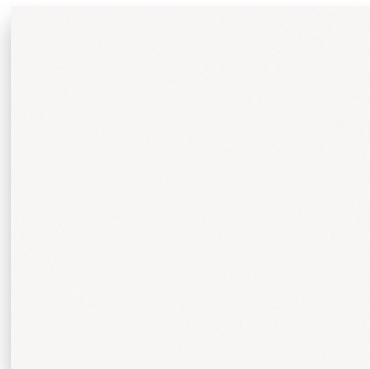
VALENCIA

25x25 cm / 9,8"x9,8"



Valencia Lonja
25x25 cm

M124



Barcelona Blanco
25x25 cm

M124





[Valencia Morning 25x25 cm |

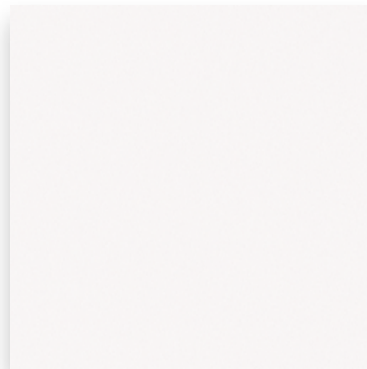
VALENCIA

25x25 cm / 9,8"x9,8"



Valencia Morning *
25x25 cm

M124



Barcelona Blanco
25x25 cm

M124



Barcelona Negro
25x25 cm

M125

*Este artículo es sensible a la orientación. Cada pieza debe colocarse en la orientación adecuada para que forme la figura correcta.

This item is orientation-sensitive. It must be properly placed to make the appropriate pattern.



Valencia Night 25x25 cm | Barcelona Blanco 25x25 cm 1

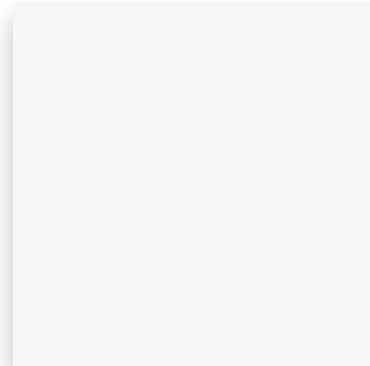
VALENCIA

25x25 cm / 9,8"x9,8"



Valencia Night*
25x25 cm

M124



Barcelona Blanco
25x25 cm

M124



Barcelona Negro
25x25 cm

M125

*Este artículo es sensible a la orientación. Cada pieza debe colocarse en la orientación adecuada para que forme la figura correcta.

This item is orientation-sensitive. It must be properly placed to make the appropriate pattern.



Valencia Sorolla 25x25 cm | Antika Blanco 6x25 cm

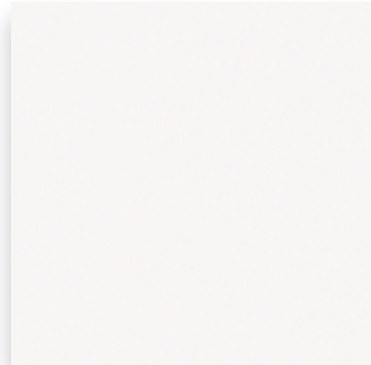
VALENCIA

25x25 cm / 9,8"x9,8"



Valencia Sorolla *
25x25 cm

M124



Barcelona Blanco
25x25 cm

M124



*Este artículo es sensible a la orientación. Cada pieza debe colocarse en la orientación adecuada para que forme la figura correcta.

This item is orientation-sensitive. It must be properly placed to make the appropriate pattern.



| Valencia Turia 25x25 cm |

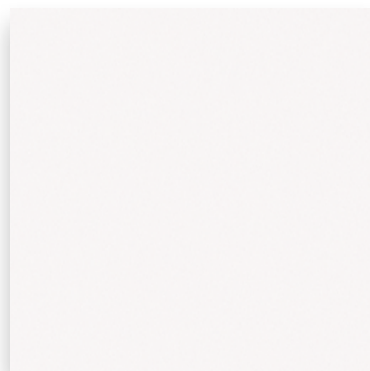
VALENCIA

25x25 cm / 9,8"x9,8"



Valencia Turia
25x25 cm

M124



Barcelona Blanco
25x25 cm

M124





| Hexa Verona Miel 23x27 cm | Hexa Verona Move 23x27 cm |

VERONA

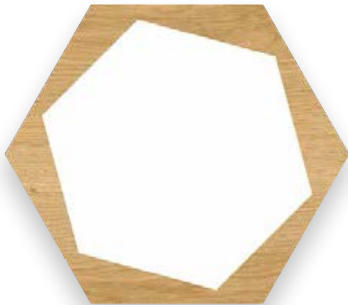
23x27 cm / 9"x10,6"



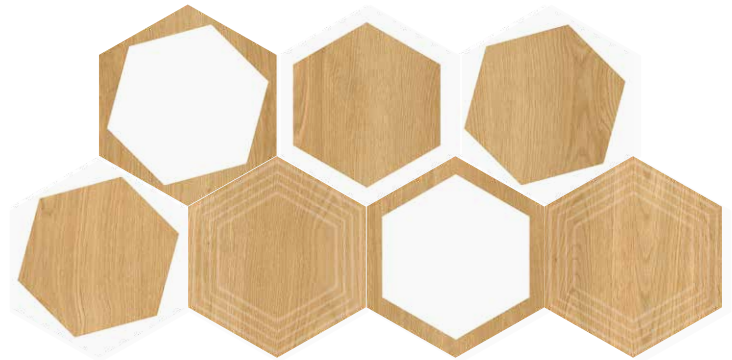
Hexa Verona Miel
23x27 cm M137



Hexa Verona Move detalle
Hexa Verona Move detail



Hexa Verona Move
23x27 cm M138



5 diseños diferentes
5 different designs



| Vinci Blanco 25x25 cm |

VINCI

25x25 cm / 9,8"x9,8"



Vinci Blanco
25x25 cm

M124





| Vinci Mix 25x25 cm | Vinci Blanco 25x25 cm |

VINCI

25x25 cm / 9,8"x9,8"



Vinci Mix
25x25 cm

M124



10 diseños diferentes
10 different designs



Vinci Mix detalle
Vinci Mix detail



| Zahara Beige 25x25 cm | Zahara Mix 25x25 cm |

ZAHARA

25x25 cm / 9,8"x9,8"



Zahara Mix
25x25 cm

M124

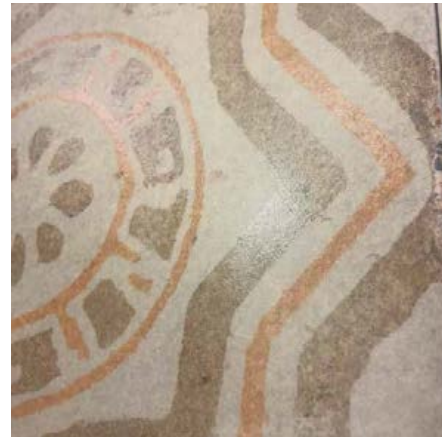


Zahara Beige
25x25 cm

M124



10 diseños diferentes
10 different designs



Zahara Mix detalle
Zahara Mix detail

• ICONOGRAFÍA •

TIPO DE SUPERFICIE
TYPE OF SURFACE



PAVIMENTO
FLOOR TILE



REVESTIMIENTO
WALL TILE



POLIVALENTE
FLOOR & WALL TILE

ACABADOS
FINISHES



BRILLO
SHINE



MATE
MATT



BRILLO GRANILLA
GRANILLE SHINE

MATERIAL
MATERIAL



PORCELÁNICO
PORCELANICO

CARACTERÍSTICAS TÉCNICAS
TECHNICAL CHARACTERISTICS



ANTIHIELO
ANTIFROST



ANTIDESLIZANTE
ANTISLIP



RELIEVE
RELIEF

DESTONIFICACIÓN
SHADE VARIATION



VARIACIÓN LIGERA.
SLIGHT VARIATION.



VARIACIÓN MODERADA.
MODERATE VARIATION.



VARIACIÓN SUBSTANCIAL.
SUBSTANTIAL VARIATION.

COLOCACIÓN
TILE-LAYING



TRABADO MENOR A 20%



JUNTA 3mm
JOINT 3mm

• DESTONIFICADO •

Los azulejos pueden variar en color, textura o apariencia según el diseño del fabricante para una serie en particular. La siguiente tabla muestra la clasificación estética para que el fabricante pueda comunicar las características de un producto en concreto. Cualquier pregunta o duda sobre su elección de azulejos debe ser aclarada antes de su instalación.

V2-VARIACIÓN LIGERA.

Las diferencias en textura y/o dibujos con colores son claramente diferenciadas.

V3-VARIACIÓN MODERADA.

Mientras que los colores y/o texturas presentes en una sola pieza serán indicativos de los colores y/o texturas en el resto de piezas, la cantidad de colores y/o texturas en cada pieza pueden variar significativamente. Es recomendable que se muestre toda la gama de colores antes de elegir.

V4-VARIACIÓN SUBSTANCIAL.

Color aleatorio y/o diferencia en textura de una pieza a otra, hasta el punto que una puede tener un color y/o textura diferentes al resto de piezas. Además, la instalación final será única. Se recomienda que se muestre toda la gama antes de elegir.

Tiles may vary in color, texture, or appearance according to the manufacturer's design for that particular tile series of produce line. The following aesthetic class designations have been provided in the Table, so that manufacturer may communicate the aesthetic characteristics of a particular tile product. Any questions or concerns about your tile selection should be clarified prior to installation.

V2- SLIGHT VARIATION.

Clearly distinguishable differences in texture and/or pattern with similar colors.

V3-MODERATE VARIATION.

While the colors and/or texture present on a single piece of tile will be indicative of the colors and/or texture to be expected on the other tiles, the amount of color and/or texture on each piece may vary significantly. It is recommended that the range be viewed before selection.

V4-SUBSTANTIAL VARIATION

Random color and/or texture differences from tile, so that one tile may have totally different color and/or texture from that one other tiles. Thus, the final installation will be unique. It is recommended that range be viewed before selection.



V2 VARIACIÓN LIGERA.
SLIGHT VARIATION.



V3 VARIACIÓN MODERADA.
MODERATE VARIATION.



V4 VARIACIÓN SUBSTANCIAL.
SUBSTANTIAL VARIATION.

♦ CARACTERÍSTICAS TÉCNICAS ♦

SERIE	COLOR	PEI	MOHS	RES. MANCHAS	RES. ATAQ. QUIMICO	DESLIZAMIENTO
						PÉNDULO
AL-ANDALUS		IV	4	5	GA-GLA-GHA	-
ALHAMBRA		IV	6	5	GA-GLA-GHA	-
BARCELONA		IV	6	5	GA-GLA-GHA	C2
BOREAL		IV	4	5	GA-GLA-GHA	-
BOTANIC		IV	4	5	GA-GLA-GHA	-
CARTUJA	BLANCO	IV	6	5	GA-GLA-GHA	-
CARTUJA	NEGRO	III	6	5	GA-GLA-GHA	-
CARTUJA	DECORADO	III	6	5	GA-GLA-GHA	-
CENTO		III	5	5	GA-GLA-GHA	-
CHEZ COCO		IV	5	5	GA-GLA-GHA	-
CORDOBA		IV	6	5	GA-GLA-GHA	-
ELEMENT	BLANCO	IV	4	5	GA-GLA-GHA	-
ELEMENT	GRIS , ACERO	III	4	5	GA-GLA-GHA	-
ELEMENT	NEGRO	II	4	5	GA-GLA-GHA	-
ESENCIA	BLANCO	IV	4	5	GA-GLA-GHA	-
ESENCIA	DECORADO	III	4	5	GA-GLA-GHA	-
INDI		IV	6	5	GA-GLA-GHA	-
LAREDO	DECORADO	III	5	5	GA-GLA-GHA	-
LAREDO	GRIS, MIEL	III	5	5	GA-GLA-GHA	C2
MALLORCA		IV	6	5	GA-GLA-GHA	-
PEONIA		IV	4	5	GA-GLA-GHA	-
PAISLEY		IV	6	5	GA-GLA-GHA	-
PARIS		IV	6	5	GA-GLA-GHA	-
SEVILLA		IV	6	5	GA-GLA-GHA	-
TERNI	BLANCO	IV	5	5	GA-GLA-GHA	-
TERNI	NEGRO	III	5	5	GA-GLA-GHA	-
TRIANA		IV	6	5	GA-GLA-GHA	-
TRITATO		IV	4	5	GA-GLA-GHA	-
VALENCIA		IV	6	5	GA-GLA-GHA	C2
VERONA	MIEL	III	5	5	GA-GLA-GHA	-
VERONA	MOVE	IV	5	5	GA-GLA-GHA	-
VINCI	BLANCO	IV	6	5	GA-GLA-GHA	-
VINCI	MIX	III	6	5	GA-GLA-GHA	-
ZAHARA		IV	6	5	GA-GLA-GHA	-

♦ ANTIDESLIZANTE ♦

Con el fin de dar una mayor seguridad en aquellas áreas transitables, cuyas condiciones de humedad y pendientes son mayores de lo habitual.

Los productos marcados con nuestra simbología ANTI-SLIP, han sido sometidos a las pruebas de ensayo según las normas UNE-ENV 12633:2003, DIN-51130, DIN-51097 y/o BS 7976-2.

Para más información, consultar con nuestro dpto. técnico.

The aim here is to provide better safety areas of pedestrian traffic, where the humidity conditions and slopes are greater than normal.

This series rates higher than the test results recommended by Regulation UNE-ENV 12633:2003, DIN-51130, DIN-51097 and/or BS 7976-2 .

For more information on this, contact our Technical Department.

CTE		CÓDIGO TÉCNICO DE LA EDIFICACIÓN, SECCIÓN DB-SUA1 VERSIÓN DICIEMBRE 2014	
CLASE CLASS	Rd	RESISTENCIA AL DESPLAZAMIENTO DISPLACEMENT RESISTANCE	
1		15 < Rd ≤ 35	Zonas interiores secas, pendiente <6%. Interior areas that are dry with a grade of <6%.
2		35 < Rd ≤ 45	Zonas interiores secas, pendiente >6%. Zonas interiores húmedas, terrazas, cubiertas, vestuarios duchas, aseos, cocinas etc. Interior areas that are dry with a grade of >6% Interior wet areas, covered terraces, showers, bathroom floor, kitchens, etc.
3		> 45	Zonas con agua, grasas, lubricantes, etc. Zonas interiores húmedas con pendiente > 6%. Zonas exteriores, piscinas. Wet/greasy/lubricated environments. Interior wet areas with a grade of >6%. Exterior areas, swimming pools.

DIN 51130	PLANO INCLINADO, PIES CALZADOS / INCLINED PLANE, WEARING SHOES
-----------	--

Clasificación de la media corregida conjunta del ángulo crítico para la clasificación antideslizante.
Classification joint adjusted average of critical angle for slip classification.

Clase antideslizante Slip Class	Adherencia Adherence	Ángulo inclinación Slope angle
R9	Normal Normal	De 6° a 10°
R10	Media Medium	> 10° a 19°
R11	Alta High	> 19° a 27°
R12	Fuerte Strong	> 27° a 35°
R13	Muy fuerte Very strong	>35°

CLASE EXIGIBLE A LOS SUELOS EN FUNCIÓN DE SU LOCALIZACIÓN
RATING REQUIRED FOR FLOORING DEPENDING ON ITS LOCATION

LOCALIZACIÓN Y CARACTERÍSTICAS DE SUELO LOCATION AND CHARACTERISTICS OF THE FLOOR	CLASE CLASS
ZONAS INTERIORES SECAS Superficies con pendiente menor que el 6% Superficies con pendiente mayor que el 6% y escaleras DRY INDOOR AREAS Surfaces with a slope of less than 6% Surfaces with a slope equal to or higher than 6% and stairs	1 2 1 2
ZONAS INTERIORES HÚMEDAS, TALES COMO LAS ENTRADAS A LOS EDIFICIOS DESDE EL ESPACIO EXTERIOR (1), TERRAZAS CUBIERTAS, VESTUARIOS, BAÑOS, ASEOS, COCINAS, ETC. : Superficies con pendiente menor que el 6% Superficies con pendiente igual o mayor que el 6% y escaleras INDOOR AREAS SUBJECT TO MOISTURE, SUCH AS ENTRANCES TO BUILDINGS FROM OUTDOOR AREAS (1), COVERED TERRACES AND BALCONIES, CHANGING ROOMS, BATHROOMS, CLOAKROOMS, KITCHENS ETC.: Surfaces with a slope of less than 6% Surfaces with a slope equal to or higher than 6% and stairs	2 3 2 3
ZONAS EXTERIORES.PISCINAS.DUCHAS (2) OUTDOOR AREAS.SWIMMING POOLS.SHOWERS (2)	3 3

(1) Excepto cuando se trate de accesos directos a zonas de uso restringido

(2) En zonas previstas para usuarios descalzos y en el fondo de los vasos, en las zonas en las que la profundidad no exceda de 1.50 m.

Dicha clase se mantendrá durante la vida útil del pavimento

(1) Except for accesses that lead directly to areas of restricted use

(2) In places where users are expected to go barefoot and in the bottom of swimming pools in areas with a depth of less than 1.50 m.




This rating is maintained throughout the useful life of the flooring.

TABLA DE VALORACIÓN DE RIESGO DE DESLIZAMIENTO
SLIP RISK ASSESSMENT TABLE

Locales y áreas de trabajo Remises work areas	VALOR ORIENTATIVO APPROXIMATE VALUE
Entradas y zonas de acceso, incluyendo hoteles, oficinas, edificios públicos, centros comerciales, tiendas, escuelas y guarderías, zonas comunes de edificios públicos, vestíbulos de ascensores internos Entries and access areas including hotels, offices, public buildings, shopping centres, shops, schools and kindergartens, common areas of public buildings, internal lift lobbies	Wet area(1)
	Transitional area
	Dry area
Rampas internas, pendientes (mayores de 1 en 20) - Secas Internal ramps, slopes (greater than 1 in 20) - Dry	R10
Instalaciones totales en oficinas, hoteles, centros comerciales Total facilities in offices, hotels, shopping centres	R10
Puntos de venta de comida rápida, zonas de mostrador de buffet, zona de restauración y zonas de comida rápida en centros comerciales Fast food outlets, buffet food service areas, food court and fast food dining areas in shopping centres	R10
Explanadas cubiertas en estadios deportivos Undercover concourse areas of sports stadium	R10

Balcones privados, no accesibles al público Private, publicly inaccessible balconies		R10
Zonas donde uno mismo se encarga de preparar la comida o pequeñas cocinas Self catering areas or kitchenettes		R10
Zonas de frutas y verduras frescas en tiendas y supermercados Shop and supermarket fresh fruit and vegetable areas		R10
Pasillos de supermercado excepto las zonas de comida fresca Supermarket aisles except fresh fruit areas		R9
Garajes residenciales Residential garages		R10
Cocinas residenciales Residential kitchens		R9
Baños residenciales, baños incorporados, aseos y lavanderías Residential bathrooms, ensuites, toilets and laundries		R9 o A
Hoteles, hospitales e instalaciones para el cuidado de mayores Hotels, hospitals and aged care facilities	Salas y pasillos Wards and corridors	R9
	Con baño incorporado Ensuites	R10 o A
Vuelos de peldaños internos accesibles - con presencia de pasamanos Accessible internal stair nosings - Handrails present	Seco Dry	R10
	Húmedo Wet	R11 o B
Columnatas externas, pasarelas, cruces de peatones, balcones, verandas, cocheras, entradas de coches, patios, forjados de techos, aparcamientos públicos, patios de escuela, zonas de venta externas (por ejemplo, mercados). External colonnade, walkways, pedestrian crossings, balconies, verandas, carports, driveways, court yards and roof decks, public car parks, school yards, external sales areas (e.g. markets).		R11
Caminos privados, accesos primarios al local o edificio, vuelos de peldaños externos Private paths, primary access to premises, external stair nosings		R11
Zonas de servir detrás de las barras de clubes y hoteles públicos, cámaras frigoríficas, congeladores Serving areas behind bars in public hotels and clubs, cold stores, freezers		R11
Rampas externas (incluyendo las entradas de coches, aceras, etc., con -pendiente). Pendiente desde 1 en 20 hasta 1 en 14 External ramps (including sloping driveways, footpaths, etc.); slope of 1 in 20 to 1 in 14		R11
Rampas externas (incluyendo las entradas de coches, aceras, etc., con pendiente). Pendiente con una inclinación mayor de 1 en 14 External ramps (including sloping driveways, footpaths, etc.); slope steeper than 1 in 14		R11
Muelles de carga Loading docks		R11
Cocinas comerciales Commercial kitchens		R11
Vestidores comunitarios Communal changing rooms		A
Playas de piscina y duchas comunitarias Swimming pool surrounds and communal shower rooms		B
Rampas de piscina y escaleras que llevan al agua Swimming pool ramps and stairs leading into water		C

CLASIFICACIÓN DE LOS RESULTADOS DEL ENSAYO DE LA RAMPA EN MOJADO, DE ANDAR DESCALZO
 CLASSIFICATION OF THE RESULTS OF THE TEST OF THE WET RAMP, OF WALKING WITHOUT FOOT

Grupo Group	Ángulo de inclinación mínimo Minimum slope angle	Zonas Zones	
A	$\geq 12^\circ$ 	<ul style="list-style-type: none"> -Pasillos de andar descalzo (principalmente secos). -Vestuarios y vestidores comunitarios e individuales. -Suelos de piscinas en zonas donde no se puede nadar, si la profundidad del agua de toda la zona (de una piscina) es más de 80 cm. 	<ul style="list-style-type: none"> -Walkways for barefoot use (mainly dry) -Communal and individual changing rooms and locker rooms -Swimming pool floors in non-swimmer areas, if the water in the entire area (of a swimming pool) is more than 80 cm deep
B	$\geq 18^\circ$ 	<ul style="list-style-type: none"> -Pasillos de andar descalzo no clasificados en el grupo A. -Locales de duchas. -Playas de piscinas. -En las inmediaciones de las instalaciones de pulverización desinfectante. -Suelos de piscinas en las zonas donde no se puede nadar, donde la profundidad es inferior a 80cm. -Secciones donde no se puede nadar de piscinas con oleaje. -Plataformas elevadoras. -Piscinas para niños pequeños. -Escaleras que llegan al agua. -Escaleras que llegan al agua con un ancho máximo de 1 m y pasamanos en ambos lados. -Escaleras y escaleras fuera de la zona de la piscina. -Escalones y bancos para sentarse y de descanso. 	<ul style="list-style-type: none"> -Walkways for barefoot use not classified in group A -Shower areas -Swimming pool surrounds -In the surroundings of disinfecting spray facilities -Swimming pool floors in non-swimmer areas, where the water is less than 80cm deep -Non-swimmer areas in wave pools -Elevating platforms -Swimming pools for young children -Ladders leading into water -Stairs leading into water with a maximum width of 1m and handrails on both sides. -Ladders and stairs outside the swimming pool area -Steps and benches for sitting and resting
C	$\geq 24^\circ$ 	<ul style="list-style-type: none"> -Escaleras que llegan al agua, si no están clasificadas en el grupo B -Piscinas para caminar. -Bordes de piscina en pendiente. 	<ul style="list-style-type: none"> -Stairs leading into water, not classified in group B -Walk-through pools -Inclined swimming pool edges.

♦ LIMPIEZA Y MANTENIMIENTO ♦

RECOMENDACIONES TÉCNICAS

Para resolver las dudas que en ocasiones surgen en cuanto al mantenimiento y limpieza de materiales y a modo de recomendación, hemos creído oportuno realizar esta guía para que sirva de referencia para nuestro trabajo comercial y a ser posible ayude a resolver las dudas que puedan surgir y a la vez que satisfaga a nuestros clientes. Se controlará por parte del cliente que el material sea destinado al uso correcto. Ante cualquier duda se suspenderá la colocación y formule la consulta o reclamación correspondiente, siempre es mejor asesorarse.

Un simple consejo sirve para prevenir errores y elegir mejor.

TECHNICAL RECOMMENDATIONS

In order to solve any question regarding maintenance and/or Cleaning of the goods and as a strongly recommended guidelines, so it may serve as reference to our commercial labour and also our customers would be satisfied.

It will be controlled by the customer that the usage of goods will be the right one. Before any doubt, the installation will be stopped and the relative questions or claims must be placed, it is always better learn about first.

A simple advice may prevent from making mistakes and will help to choose better.

LIMPIEZA Y MANTENIMIENTO

LIMPIEZA FINAL DE OBRA:

Después de la colocación es fundamental realizar una buena limpieza para eliminar residuos de junta y en general suciedad de la obra. Para esta operación recomendamos el empleo de un detergente de acción ligeramente ácida que no despidan humos tóxicos y respete las juntas, el material y el usuario, como Fila Deterdek. En el caso de material colocado con junta epoxi o en base resina, se aconseja realizar la limpieza final de obra con un limpiador específico de residuos epoxidicos, como Fila CR10.

MANTENIMIENTO:

Para un buen mantenimiento del pavimento se aconseja el empleo de un detergente neutro con alto poder limpiador como FilaCleaner. En los casos de suciedad intensa e incrustada acumulada en el tiempo, se aconseja consultar el esquema a continuación para encontrar el producto Fila ideal para cada situación.

CLEANING AND MAINTENANCE

CLEANING AFTER LAYING:

Is it crucial to do a good cleaning after the tile laying with the objective to eliminate the joints residues and in general all the building dirt. For this activity we recommend the use of an action detergent with light acid that does not produce toxic fumes and respects the joints, the material and the user, like Fila Deterdek. In the case of epoxy joint or in resin base, the final cleaning is advisable to be made with a specific cleaner called Fila CR10 for epoxy residues.

REGULAR MAINTENANCE:

It is advisable to use a neutral detergent with high cleaning power like Fila Cleaner for a floor tile maintenance. In the cases of intensive and encrusted accumulated dirt it is recommendable to check the table here below to find the appropriate product FILA for each situation.

TIPO DE SUCIEDA INCRUSTADA / TYPE OF DIRTY		PRODUCTO A UTILIZAR / PRODUCTO USE
Cemento - Cal de agua - Rayas metales - Óxido	Cement - Calcar - Metal tracer - Rust	DETERDEK
Residuos de resina Epoxi	Epoxy residues	FILA CR10
Grasas - Bebidas - Comidas - Goma - Tintes - Rotulador - Gotas de pintura plástica	Greasy - Drinks - Food - Tire marks - Colours - Marker - Etc.	FILA PS/87
Pintadas de grafitis, spray acrílicos, alquídicos y nitro sintéticos.	Grafitis	FILA NOPAINT STAR
Cera de velas - Resinas árboles - Residuos cinta adhesiva	Wax candle - Bitument - Adhesive tape residues	FILASOLV



♦ RESERVA DE DERECHO ♦

Keros aplica una política de continuo desarrollo de sus productos y se reserva el derecho a realizar cambios en los productos, colores, especificaciones técnicas, packing y códigos sin previo aviso.

Keros ha realizado un esfuerzo considerable para que toda la información sea adecuada en el momento de la publicación de catálogo. A causa de las limitaciones del proceso de impresión los colores reproducidos pueden sufrir ligeras variaciones con respecto al producto original. Keros informa que este catálogo tiene validez a nivel informativo y por tanto no se hace responsable de los posibles errores de impresión; reservándose el derecho de realizar modificaciones sin necesidad de preaviso.

Por favor, revise el tono, el calibre y la clase antes de colocar el material. Keros no se hará responsable después de que se coloque el material.

Keros operates a policy of continuous development and reserves the right to make changes to its products, colours, engineering specifications, packaging and codes without prior notice.

Keros has taken every effort to ensure that the information contained in the catalogue is correct at the time of publication. Due to the limitations of the printing process, the colours reproduced may vary slightly from the original product. Keros advises that this catalogue is only valid for information purposes and therefore does not accept responsibility for any possible printing errors.

Please, check shade, caliber and class before placing. Keros will not take responsibility after the material is placed.

◆ CONSEJOS DE COLOCACIÓN ◆

1. PREVIO A LA COLOCACIÓN

A la recepción del producto, se deberá verificar que el producto es conforme a lo solicitado, tanto en cantidad como en calidad. Para ello verificaremos que la inscripción de las cajas corresponde con el albarán de entrega de la mercancía.

2. ADECUACIÓN DE LOS PARÁMETROS

Una vez realizada la verificación procederemos a la preparación de la superficie sobre la que se va a instalar el producto elegido.

Para lograr una buena adhesión a la superficie de colocación hay que descubrir su superficie inicial y firme, para lo cual será necesario proceder a una limpieza exhaustiva, ya que la existencia polvo y de restos de materiales condicionara la correcta adherencia del soporte con el paramento.

Los morteros cola ven reducidas sus prestaciones a partir de los 5 mm de espesor, es por ello que no permite corregir los desniveles del paramento con exceso de adhesivo, por lo que resulta esencial disponer de superficies perfectamente planas.

Para desviaciones mayores de 10 mm sería conveniente aplicar una capa de nivelación para corregirlas.

En la colocación de pavimentos en exteriores habrá que respetar las pendientes necesarias para la eliminación de las aguas.

Antes de la colocación del producto cerámico, en el caso de pavimento, es conveniente replantearnos sobre la superficie ya nivelada algunas piezas para ver el efecto que las mismas presentan.

Para colocaciones modulares, en el momento de la solicitud del pedido, se deberá informar de esta circunstancia, para la asignación de tono y calibre compatible con el modo de colocación elegido.

3. COLOCACIÓN

Dependiendo de la naturaleza del producto cerámico (porcelánico, gres o azulejo) se utilizará el tipo de colocación más adecuado.

La colocación en capa fina, es la técnica de evolución más reciente, apta para cualquier tipo de baldosa y compatible con cualquier soporte.

La colocación se realiza generalmente sobre una capa previa de regularización del paramento, ya sean enfoscados en las paredes o bases de mortero en los suelos.

Existen adhesivos adecuados para cada tipo de soporte, según la norma UNE EN 12004.

En capa fina se utilizan los adhesivos cementosos o morteros cola, las pastas adhesivas y adhesivos de resinas de reacción, con las ventajas de que el tiempo de rectificación es alto y permite una mayor deformabilidad en el soporte y mayor adherencia.

Hay que tener en cuenta que el soporte base suele ser una superficie continua sometida a las contracciones y dilataciones provocadas por los

1. BEFORE FIXING

Upon receiving the product, the product should be checked whether it complies to the order, both in quantity and in quality. To do this, we should verify that the box registration corresponds to the delivery note of the goods.

2. ADJUSTMENT SETTINGS

Once the verification is done, we should proceed to the preparation of the surface on which the chosen product will be installed.

In order to achieve good adhesion to the laying surface the initial and firm surface should be rediscovered and a thorough cleaning is required, since the dust and the material residues will determine the proper adhesion of the support with the facing.

The tail mortars see their benefits reduced from 5 mm thickness, the reason being is that the uneven facing cannot be corrected with additional adhesive, so it is essential to have perfectly flat surfaces.

For larger deviations of 10 mm it would be advisable to apply a leveling layer to correct them.

In laying floors outdoors, the slopes should be taken into consideration for the water removal.

Before placing the ceramic product, in the case of pavement, it is recommendable to put on the leveled surface some tiles to see the produced effect.

Modular placements should be informed at the time of the order so that to provide a suitable tone and a caliber according to the chosen method of tile placing.

3. FIXING

Depending on the nature of the ceramic products (porcelain, stoneware or tile) a special type of placement will be used accordingly.

Placing in thin layer, it is the latest development technique, suitable for any type of tile and compatible with any support.

Placement is usually done on a previously evened facing layer, whether on plastered walls or mortar bases in floors.

There are suitable adhesives for each type of support according to the UNE EN 12004.

The cementitious adhesives or adhesive mortars, adhesives and reaction resin adhesives are used in thin layer, with the advantage of higher adjustment time, greater deformability in the support and better adhesion.

You should keep in mind that the support base is usually a continuous surface subjected to contraction and expansions caused by temperature changes, structural movement or retraction of the cement itself. Therefore, a perfect execution of the joints ensures that these natural movements of the support

cambios térmicos, movimientos estructurales o la propia retracción del cemento. Por este motivo, una perfecta ejecución de las juntas garantiza que estos movimientos naturales del soporte base no se trasladen a la superficie embaldosada.

4. JUNTAS ESTRUCTURALES

El dimensionado de las juntas estructurales debe detallarse perfectamente en el proyecto de edificación, y deben ser fijadas por el arquitecto o técnico especializado.

Las juntas estructurales entre las baldosas deben llegar hasta el soporte, y su anchura debe ser, como mínimo, la de la junta estructural del soporte.

Las juntas estructurales se rematan llenándolas con materiales de elasticidad duradera.

5. JUNTAS PERIMETRALES

Tienen la misión de aislar el pavimento cerámico, junto con su correspondiente capa de adhesivo, de otras superficies revestidas o pavimentadas como son las uniones pared-suelo o los encuentros con otros elementos constructivos como pilares, ventanas o puertas.

Su misión es evitar que tanto el material cerámico como el adhesivo, tengan contacto con los mencionados elementos, a fin de prevenir la acumulación de tensiones.

Las juntas entre paredes y suelos son siempre necesarias para superficies superiores a 7 m². Se recomienda una anchura de junta de 5 a 10 mm, que quedará oculta por el rodapié, o por el revestimiento.

Las juntas perimetrales deben estar convenientemente ejecutadas y funcionar como tales, es decir, deben estar limpias de restos de materiales de obra y llegar hasta el soporte base, por lo que deben preverse antes de colocar la capa de regularización o de lo contrario resultará imposible ejecutarlas correctamente.

La mala ejecución u omisión de las juntas perimetrales es una de las causas más frecuentes del levantamiento de embaldosados.

6. JUNTAS DE DILATACIÓN

Tienen por objeto permitir las deformaciones diferenciales originadas por las variaciones térmicas entre las baldosas, la capa de adhesivo, y el soporte.

La anchura mínima será de 5 mm y deben estar convenientemente ejecutadas y funcionar como tales, es decir, deben ser flexibles, impermeables, bien adheridas y deben llegar hasta el soporte.

7. JUNTAS DE COLOCACIÓN

Las juntas de colocación ejercen una importante función estética, realzan la belleza propia de las baldosas cerámicas y compensan sus pequeñas variaciones dimensionales.

Implican la mutua separación repetida regularmente entre las baldosas individuales, recomendándose el empleo de crucetas y cuñas para conseguir una perfecta alineación de las baldosas y la constancia del espesor

base would not move to the tiled surface.

4. STRUCTURAL JOINTS

The sizing of the structural joints must be detailed fully in the building project, and should be fixed by the architect or specialist.

Structural joints between tiles must reach the support, and its width should be at least that of the structural joint stand.

Structural joints are finished filling them with permanently elastic materials.

5. PERIMETER JOINTS

Their objective is to insulate the floor tiles, along with the corresponding adhesive layer, from other covered or paved surfaces such as wall-floor connections or meeting points with other construction elements such as pillars, windows or doors.

Its mission is to prevent both the ceramic material as well as the adhesive from getting into contact with the mentioned elements, in order to prevent the accumulation of tensions.

The joints between walls and floors are always needed for surfaces bigger than 7 m². Sealing width of 5 to 10 mm is recommended, which is hidden by a baseboard, or cladding.

The perimeter joints must be properly done and function as such, meaning, they must be free of building materials residues and reach the base support, which must be taken into consideration before placing the leveling layer otherwise it would be impossible to execute it correctly.

Improper performance or omission of perimeter joints is one of the most common causes of lifted tiles.

6. EXPANSIÓN JOINTS

They are intended to allow the differential deformations caused by thermal variations among the tiles, the adhesive layer and the support.

The minimum width is 5 mm and must be properly implemented and function as such, meaning they must be flexible, waterproof, well bonded and should be able to reach the support.

7. INSTALLATION JOINTS

Installation joints play an important aesthetic function, enhance the inherent beauty of the ceramic tiles and compensate for their small size variations.

Repeated regularly involve mutual spacing between the individual tiles, recommending the use of spreaders and wedges for a perfect alignment of the tiles and the constancy of the joints thickness

They contribute to absorb the deformations produced by the support and

de las juntas.

Contribuyen a absorber las deformaciones producidas por el soporte y moderan las tensiones que se generan cuando son sometidas a carga. Si las piezas se colocan a tope o hueso, y por tanto, no existe la acción moderadora de las juntas, las tensiones acumuladas pueden llegar a producir el levantamiento de las baldosas.

Son especialmente necesarias cuando baldosas rectangulares se colocan TRABADAS o en ESPIGA, ya que minimizan las cejas que esta técnica de colocación genera. Existe en el mercado una amplia variedad de materiales de rejuntado, que permiten adecuarse a diversos tipos de baldosas y ambientes. Como norma general se recomiendan materiales del tipo J2 según especificaciones de la norma europea EN 12004.

La colocación sin juntas es desaconsejable desde cualquier punto de vista técnico por los riesgos que supone de producir estados patológicos en los recubrimientos.

Como norma general se recomienda la colocación con junta de 3 ó 4 mm, y en ningún caso debiera ser inferior a 2.0 mm.

La colocación trabada o en espiga requiere juntas mínimas de colocación entre baldosas de 5.0 mm.

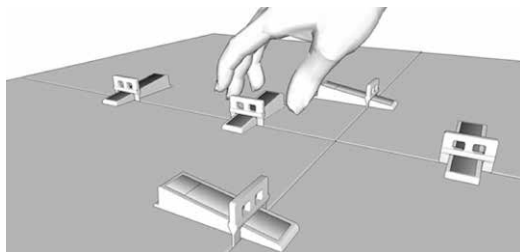
Para rejuntar baldosas de gres porcelánico no deben elegirse productos coloreados con "negro de humo" (carbón micronizado), ya que su empleo podría impedir la limpieza de la superficie revestida, especialmente cuando se trata de modelos de tonos claros y de producto pulido.

8. SISTEMAS DE NIVELACIÓN

Para lograr una colocación totalmente plana en pavimentos cerámicos, se aconseja el uso de calzos y cuñas autonivelantes. Este sistema además de nivelar las baldosas adyacentes, reduce los tiempos de repaso y colocación de las piezas cerámicas.

Está especialmente recomendado para la instalación de pavimentos y revestimientos con junta mínima, así como para la colocación de pavimentos cerámicos de gran formato y revestimientos rectificadas.

No se admitirán reclamaciones de material colocado en el que no se hayan seguido las recomendaciones de colocación.



moderate the tension generated when subjected to load. If the pieces are laid out without any joints, the accumulated tensions can produce tiles lifting, since there is no moderating action of the boards.

They are necessary in particular, when rectangular tiles are placed in a brick pattern or herring bone layout, as they minimize the eyebrows generated by this placement technique. There is a wide variety of grouts in the market, allowing adaptation to different types of tiles and environments. As a general rule J2 type materials are recommended according to specifications of the European standard EN12004.

Placement without any joints is inadvisable from any technical point of view due to the risks to produce pathological states in the coatings.

As a general rule, the recommended placement is with a joint from 3 to 4 mm, and in no case should be less than 2.0 mm.

The brick pattern or the herring bone pattern layout requires a minimum joint width of 5.0 mm. between the tiles.

For jointing porcelain tiles it is advisable not to choose products colored with "black smoke" (micronized coal), because they could prevent the coated surface from cleaning, especially when it comes to models of light colors and polished products.

8. LEVELLING SYSTEM

To achieve a complete flat laying on ceramic floor tiles, we advise the use of auto leveling systems. This system, besides leveling the adjacent tiles, reduces the time of ceramic tile setting as well.

It is specially recommended for wall tiles and floor tiles installation with a minimum joint, as well as for big size porcelain tiles and rectified wall tiles.

No claims of tiles already installed will be accepted if the installation recommendations have not been taken into consideration.



BELLE ÉPOQUE

by KEROS